

Ottoland is een dorp van 963 inwoners. Ottoland is een lintdorp met drie kernen: de kerk, de Jacobsbrug en Vuilendam.

Tot in de jaren '80 telde het dorp twee straten, straat en de

De enige school van voorts met onderwijs in onze gemeente. Wellant Chr. vmbo De Bossekamp, is gevestigd in Ottoland.

De jaarlijkse voorstelling van het Ottolandse roddeltoneel is beroemd en berucht.

Veel inwoners zetten zich als vrijwilliger in om activiteiten en voorzieningen mogelijk te maken en in stand te houden.



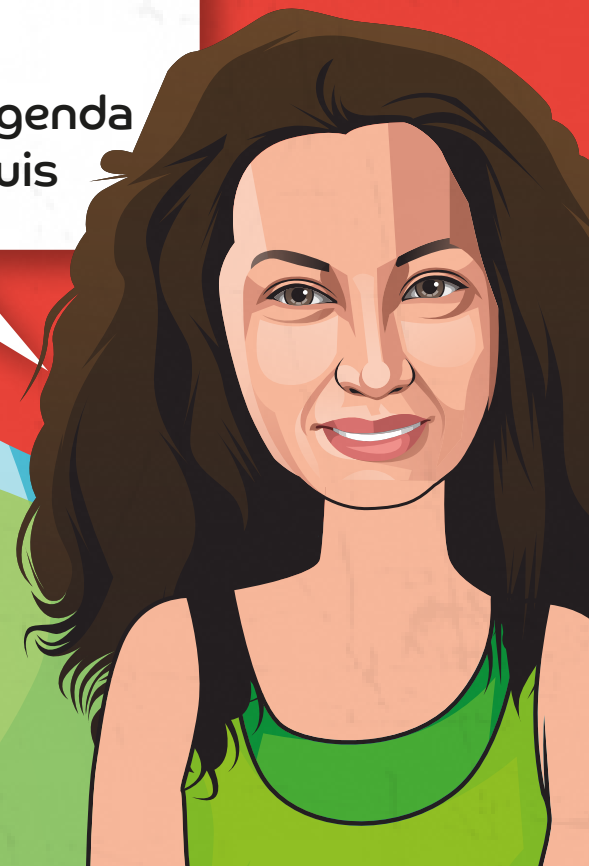
DORPSKAART Ottoland

En waar gaan we naartoe?

En waar zijn we mee aan de slag gegaan in Ottoland

AB

1. Duurzaamheid
2. Bodemdaling
3. Uitvoering dorpsagenda
4. Toekomst Dorpshuis



100 WAARD
gesprek

tipMOLENLANDEN.nl

Molenlanden



[Bekijk hier de originele kaart!](#)

Inspanningen

Duurzaamheid

Samen aan de slag met duurzaamheid
Leden van de klankbordgroep van Ottoland verkennen samen met inwoners uit Goudriaan en de gemeente mogelijke duurzaamheidsactiviteiten. Een eerder idee over een Energiemarkt is door de coronamaatregelen nog niet doorgegaan.



Bodemdaling

Woningbouw in Ottoland is complex door bodemdaling in samenhang met beperkte capaciteit van de riolering. In februari 2021 vindt een eerste (digitale) bijeenkomst met de klankbordgroep plaats om samen na te denken over deze thema's.



(Woon)initiatieven komen van de grond



Kleinere initiatieven en bouwplannen ontstaan. Zo verdwijnt het oude Kaaspakhuis aan de Damseweg in Ottoland. Daarvoor in de plaats komen twee nieuwe winkelpanden met daarboven zes appartementen, waarvan vijf in de huursector. De nieuwe winkelpanden bieden uitbreidingsmogelijkheden voor het Brood- en Kaaswinkeltje Hoogendoorn en IJzerman Tweewielers. De oplevering wordt eind 2021 verwacht.

Netwerk

Duurzaamheid:
Inwoners, bedrijven, maatschappelijke organisaties en kennisinstituten

Bodemdaling:
Gemeente, kennispartners in provincie en op landelijk niveau, regiogemeenten, inwoners, klankbordgroep

Bodemdaling

Door de inwoners wordt termijn voor te belasten.

De gemeente zal verkennen wat in Ottoland en andere plekken in Molenlanden geschikte plekken zijn om te bouwen, en doet dat door regionaal en landelijk te verkennen op het thema bodemdaling.

Litver

Huis van de Waard Ottoland en Goudriaan

- Normaliter, als er geen Corona is, is er twee keer in de week bij het Huis van de Waard gelegenheid om binnen te lopen voor een praatje en een kop koffie. Behalve de ruimte voor aandacht en ontspanning, worden er ook bijlessen en lessen Nederlands gegeven.
- Ook is er eens per maand het reparatiecafé. De donderdagen worden afgesloten met het gezamenlijk bereiden en eten van een maaltijd. Bij voorkeur met producten uit de eigen participatietuin.



Klussenkar

Uit een initiatief van een tiental jongeren is de Klussenkar ontstaan. Onder begeleiding van twee coördinatoren rijdt de Klussenkar door Ottoland en omgeving. met behulp van een 'mobiele werkplaats' worden klusjes uitgevoerd.



Bekijk hier de originele kaart!

De gemeente gaat in gesprek met inwoners over de uitkomsten van mogelijkheden en verwachtingen naar elkaar uit.