

Projectnummer: 2011891  
Opdrachtgever: De Jong Groep B.V.  
Project: Bedrijfshal  
Plaats: Schelluinen  
Datum: 24-11-2021 wijz 09-05-2023

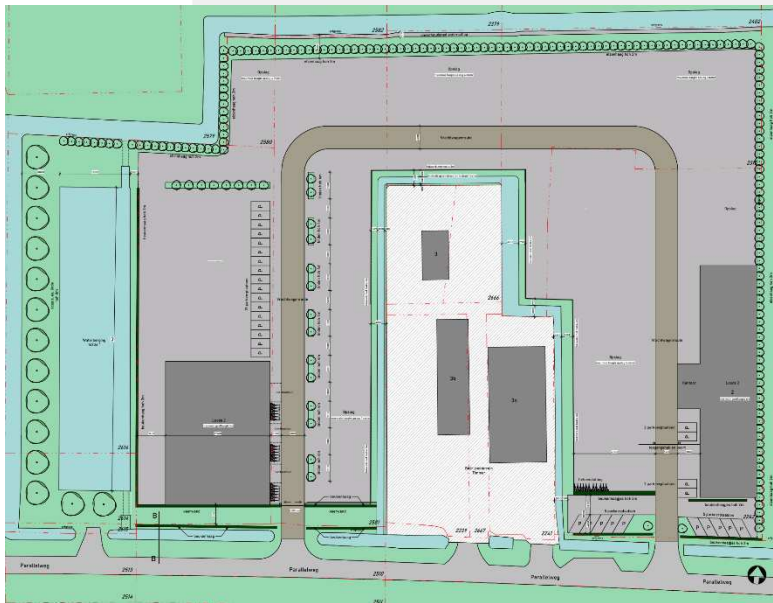
ADRES:  
SIGNAALROOD 1  
2718 SH ZOETERMEER

TELEFOON:  
079-3425973  
E-MAIL:  
BUREAU@DRAWING.NL  
KVK:  
27269868  
BTW:  
NL002044409B31  
BANK:  
NL70ABNA0407970533

## PARKEERBEREKENING

De parkeerberekening is gebaseerd op de Nota Parkeernormen Molenlanden 2020.

Bedrijf Arbeidsextensief/ Bezoekers Extensief 1,1 per 100 m<sup>2</sup> BVO  
Kantoor (zonder baliefunctie) 2,6 per 100m<sup>2</sup> BVO



Bedrijfshal Nieuw: op de Parelweg 2 in Schelluinen

Totaal BVO industriefunctie = 1034 m<sup>2</sup> / 100 m<sup>2</sup> x 1,1 = 11,4 parkeerplekken

Bedrijfshal Bestaand: op de Parelweg 2 in Schelluinen

Totaal BVO Bedrijfshal industriefunctie 1080 m<sup>2</sup> / 100 m<sup>2</sup> x 1,1 = 11,9 parkeerplekken  
Totaal BVO kantoorfunctie 138 / 100m<sup>2</sup> x 2,6 = 3,6 parkeerplekken

Totaal 27 parkeerplekken

5% bezoekersaandeel 1,5 parkeerplekken

Totaal aantal parkeerplekken benodigd (afgerond) 29 parkeerplekken

Aanwezig: 29 parkeerplekken