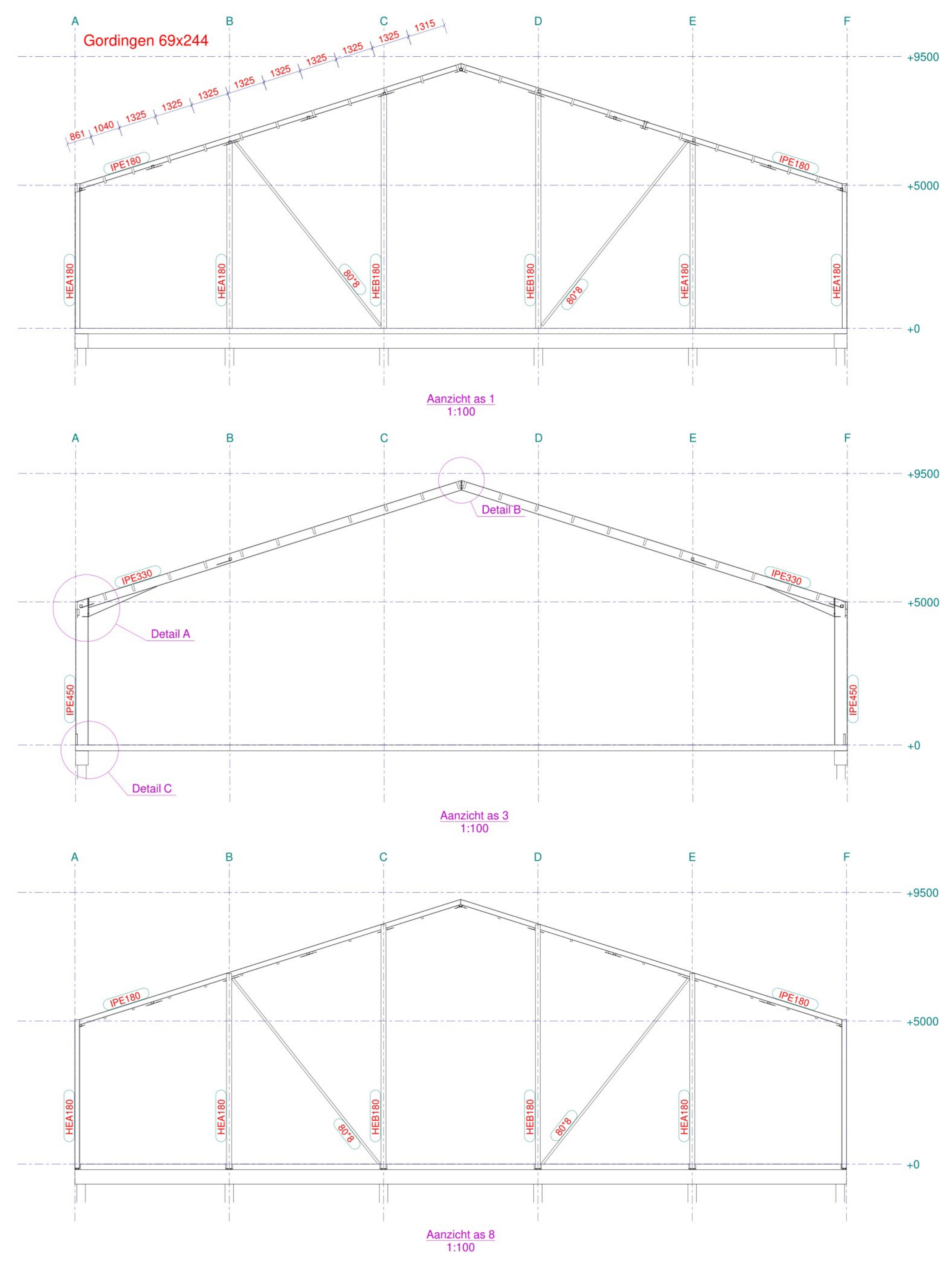
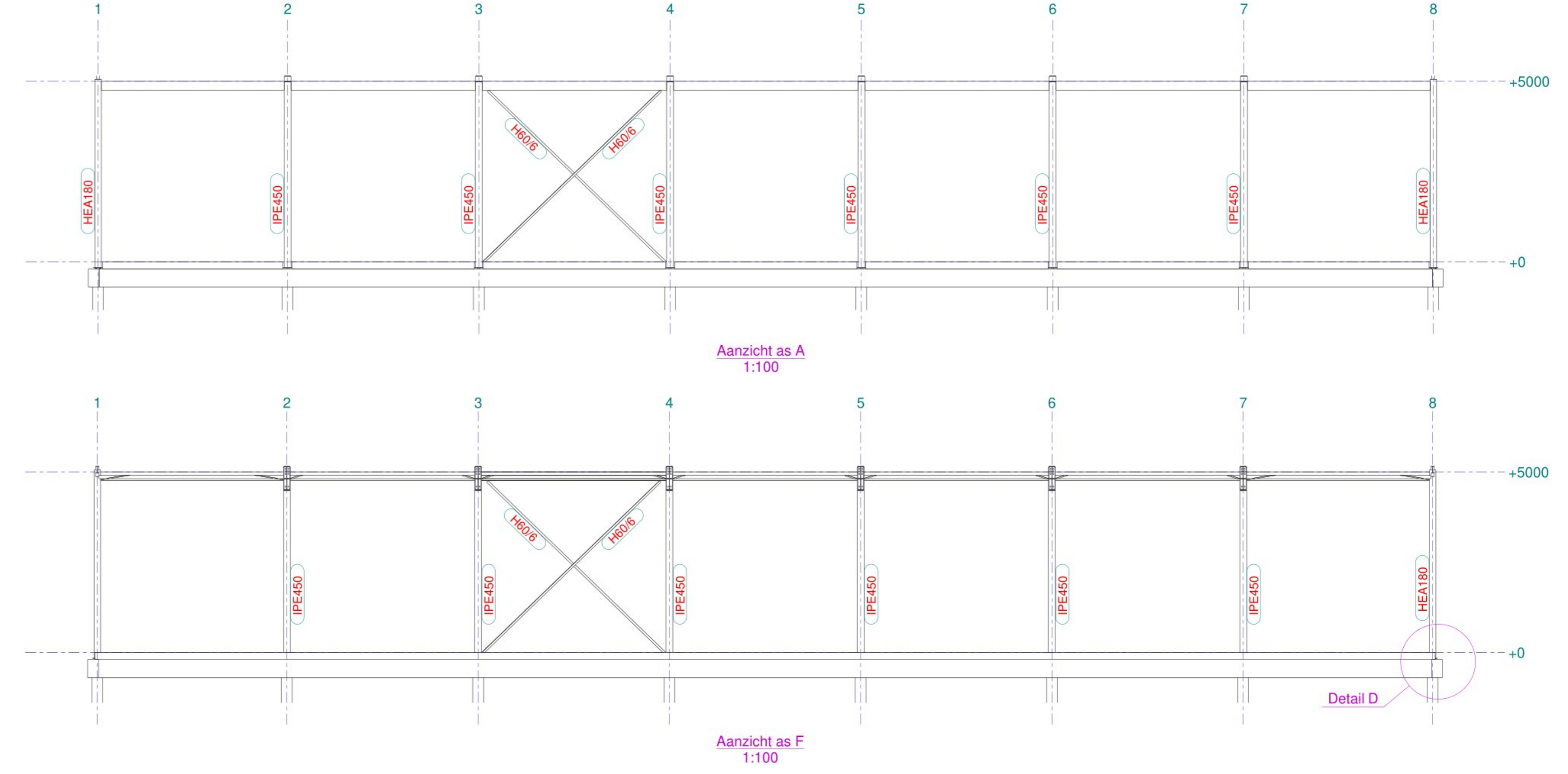
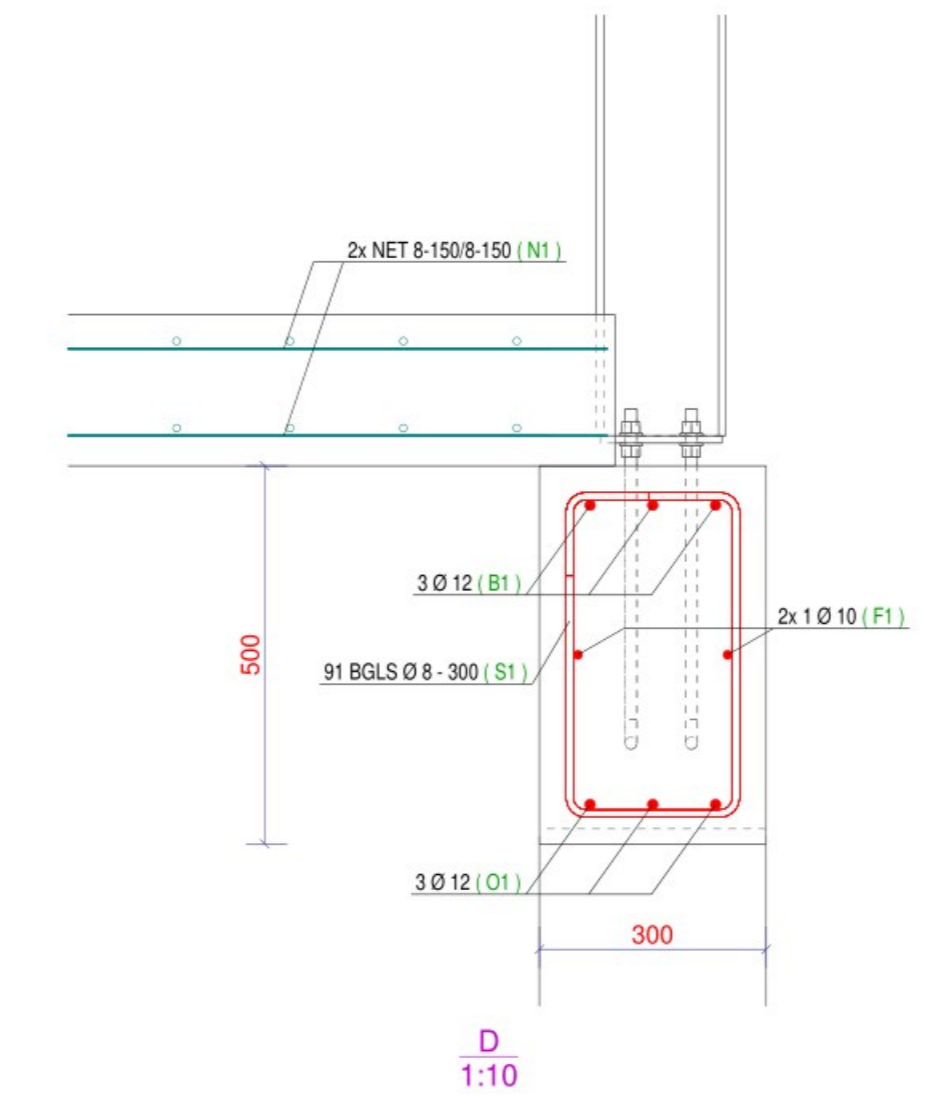
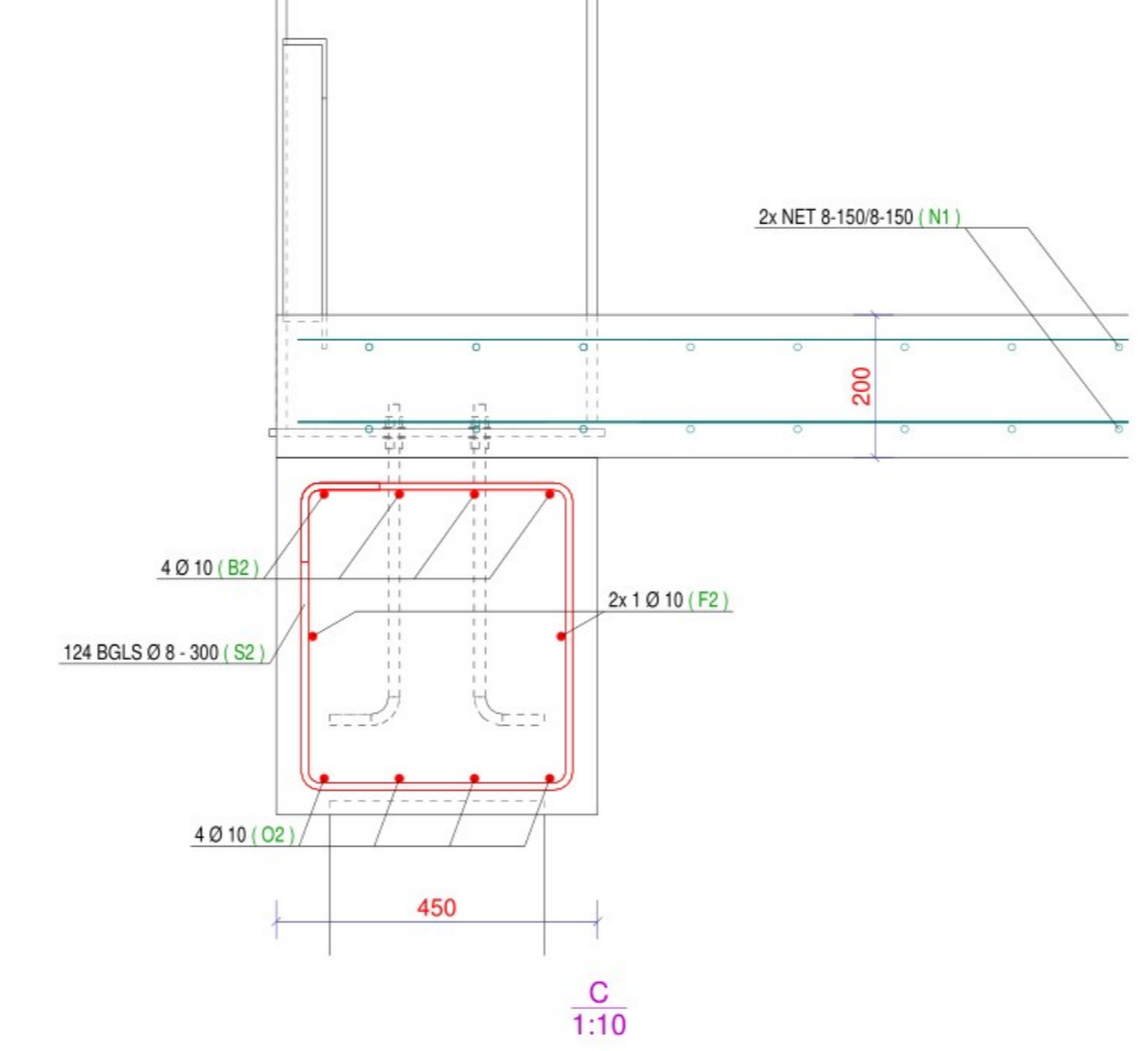
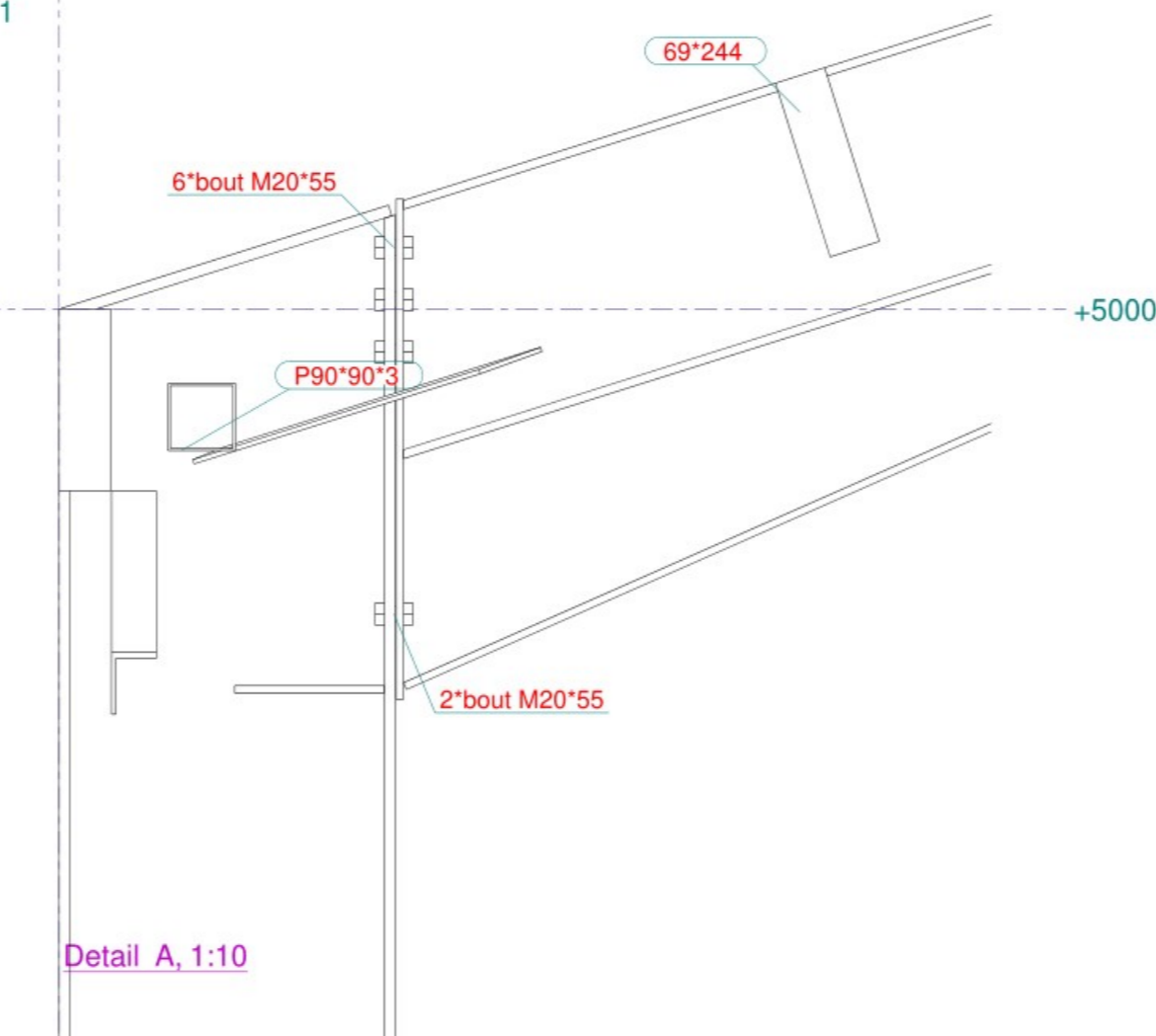
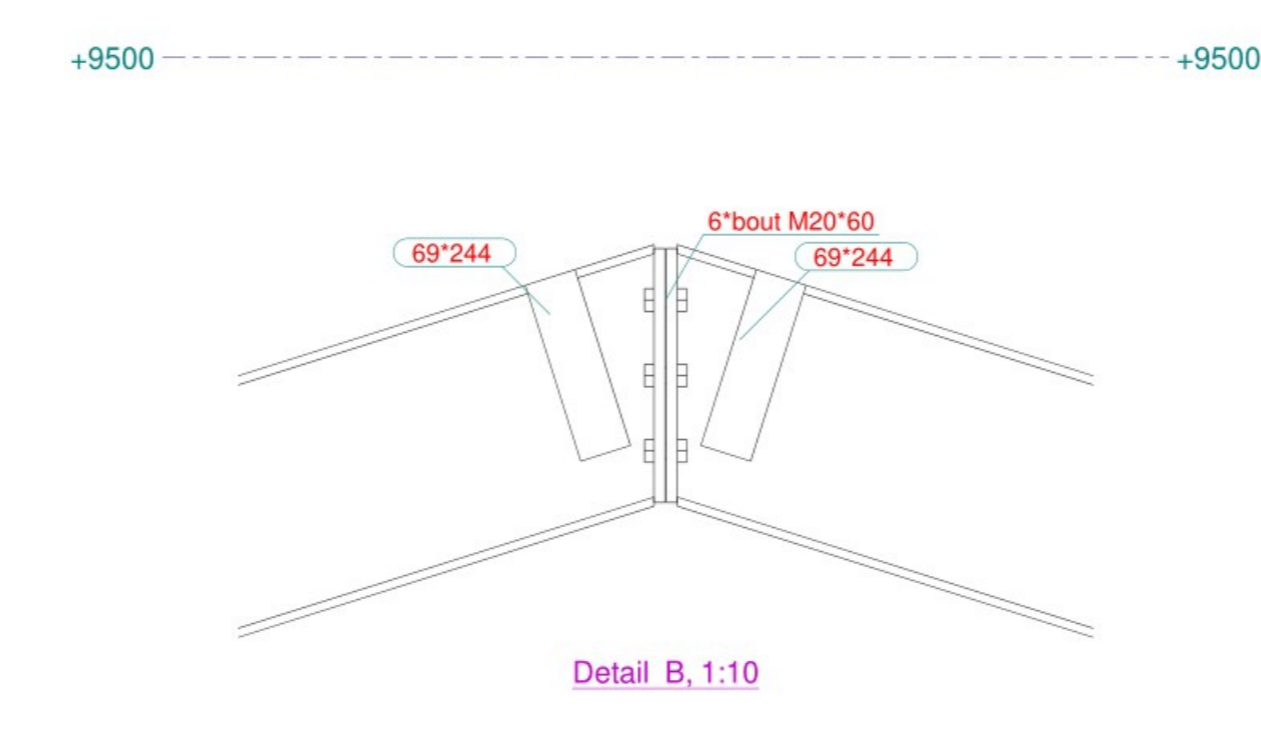
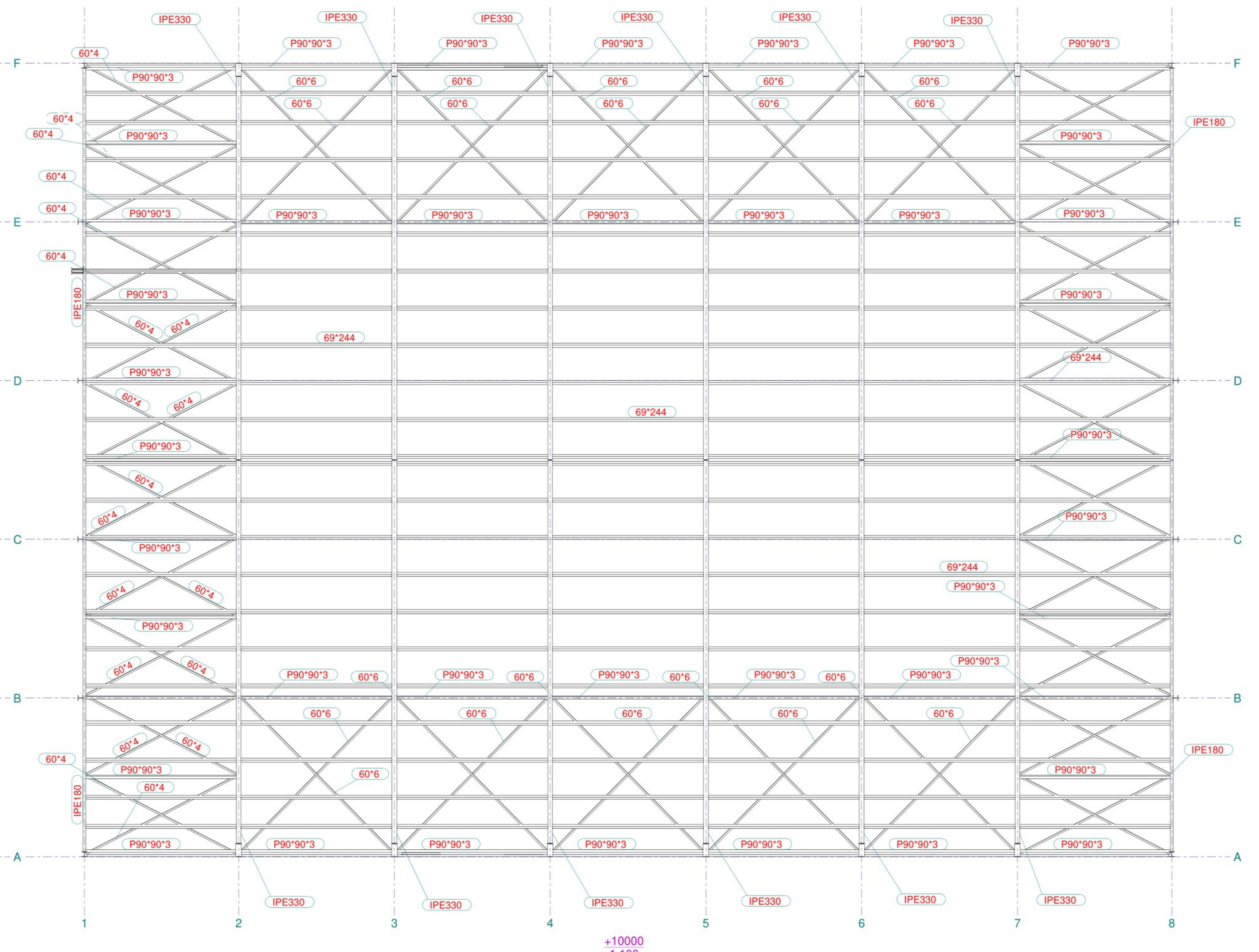


3D
1:90



Vloer op palen vloerhoogte 200mm Beton C20/25 XC2
wapening onder, net 8-150 dekking 35mm; boven, net 8-150 dekking 30mm
Funderingsbalk Beton C20/25 XC2
Balk 450x500 beugels 8-150, flank 2 staven rond 8 boven/onder 4 staven rond 10
Balk 300x500 beugels 8-150, flank 2 staven rond 8 boven/onder 3 staven rond 12

Variabele vloerbelasting maximaal 10 kNm²
(Komt overeen met 1000 KG/m²)



+10000
1:100

Fabricage en montage volgens NEN-EN 1090-2:2008+A1:2011
Uitvoeringsklasse: X3
Functionele tolerantie Klasse: 1

Werk: **Loods 2**
Onderwerp: **OVERZICHT**
Opdrachtgever: [Redacted]

Getekend: [Redacted]
Datum: 17.11.2018
Schaal: zie aanzicht

Powered by
Trimble Tekla

Materiaal soorten en kwaliteiten: Platen en profielen S235JR volgens NEN EN 10025-2, buis en kokerprofielen: S355J2H volgens NEN-EN 10210-1 (warmvervaardigd) S275J2H volgens NEN-EN 10219-1 (koudevervaardigd)
Lassen a-4, tenzij anders vermeld, volgens NEN-EN-ISO 2553:2014. Boutwafel(s) i.s.s. tenzij anders vermeld. Projectie: [Symbol]

Project: **017264**
Tekening: **G [2]** Formaat: **A0**
Status: [Symbol]

CONSTRUSOFT

Tekla Structures model 017264 afgedrukt op 17.11.2018