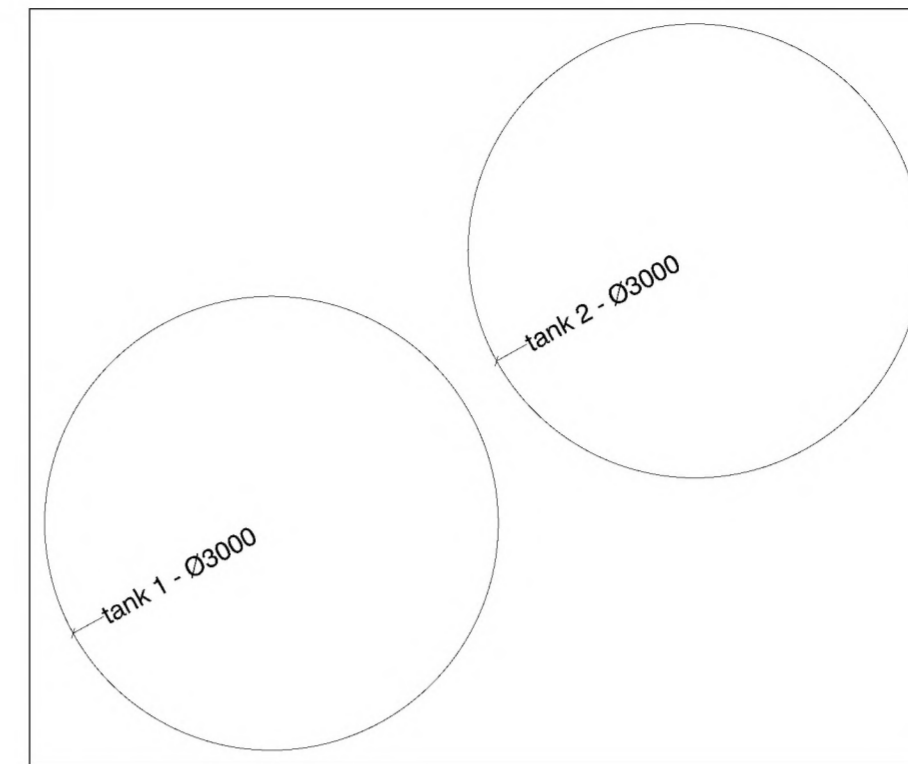


PLATTEGROND

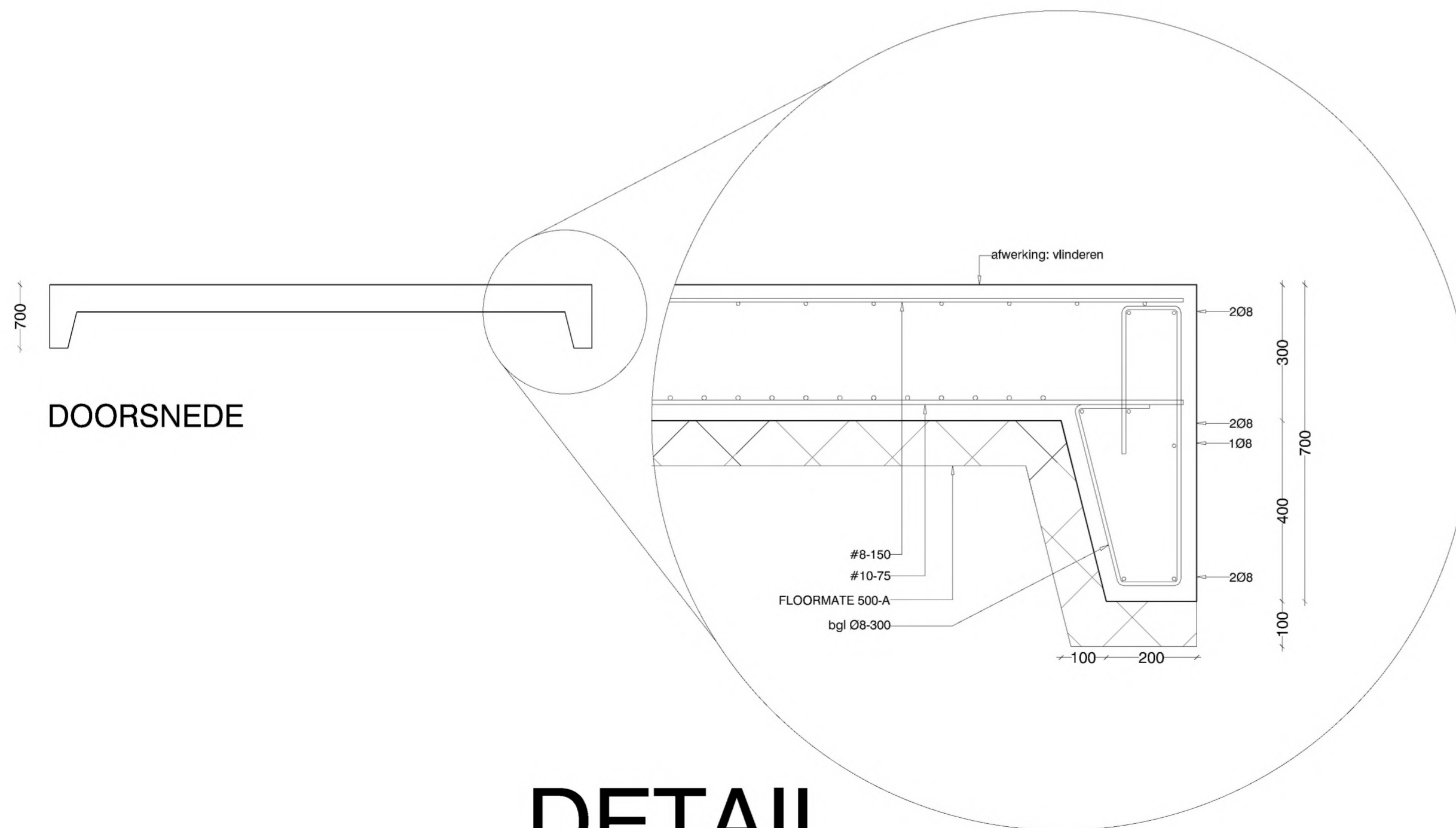
De druk vanuit de vloer op de bodem bedraagt
7 ton(70 kN) / m².

Opdrachtgever dient te verifiëren of dit mogelijk is en
zo nodig grondverbetering toe te passen.

Geringe zettingen zijn niet geheel uit te sluiten.



TANKPOSITIE



DOORSNEDE

DETAIL

Veerweg 6 Nieuw-Lekkerland

onderdeel: vloerconstructie t.b.v. twee 60-ton tanks

| | |
|--|----------------------|
| betonkwaliteit | C 20/25 |
| milieuklasse | XD 3 |
| consistentiegebied | 2 |
| minimaal gemiddelde druksterkte voor het ontkisten | 25 N/mm ² |
| kwaliteit betonstaal | B 500A |
| verankeringslengte betonstaal | 40x Ø _{km} |
| | Betondekking |
| | boven / zij 30 mm |
| | onder 35 mm |

Aan alle balkeinden 3 hsp Ø 8

Op de hoeken boven- en onderwapening omzetten

MATEN IN HET WERK CONTROLEREN

ALLE MATEN IN MM TENZIJ ANDERS VERMELD

UITVOERING VOLGENS NEN-EN 1992



— Standerdmolen 43
— 2957 XL Nieuw-Lekkerland
— 0184 681988 / contech@wxs.nl

Projectnummer 132371

schaal : 1:50, 10
getekend : 30-3-2015
gewijzigd :
gewijzigd :
gewijzigd :
gewijzigd :
gewijzigd :
gewijzigd :

status : definitief