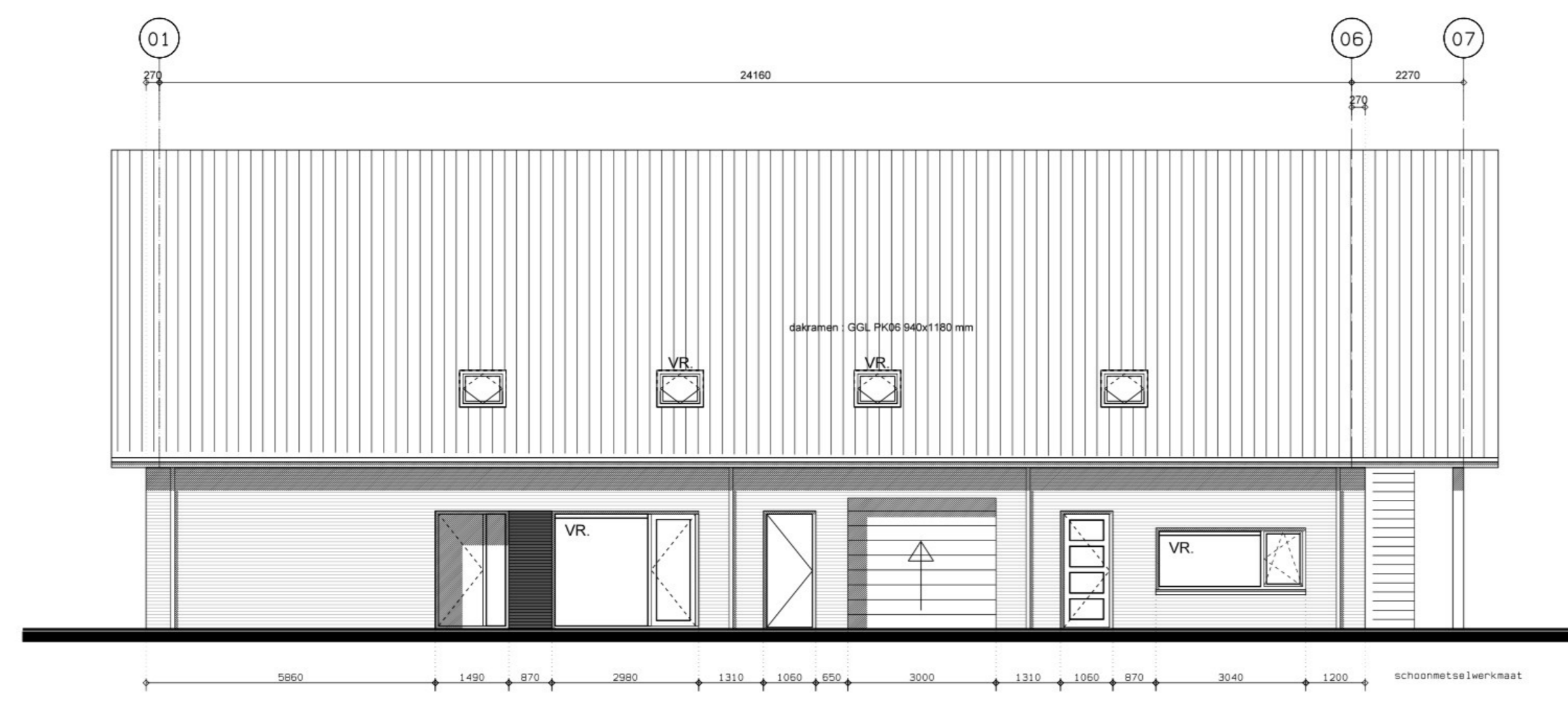
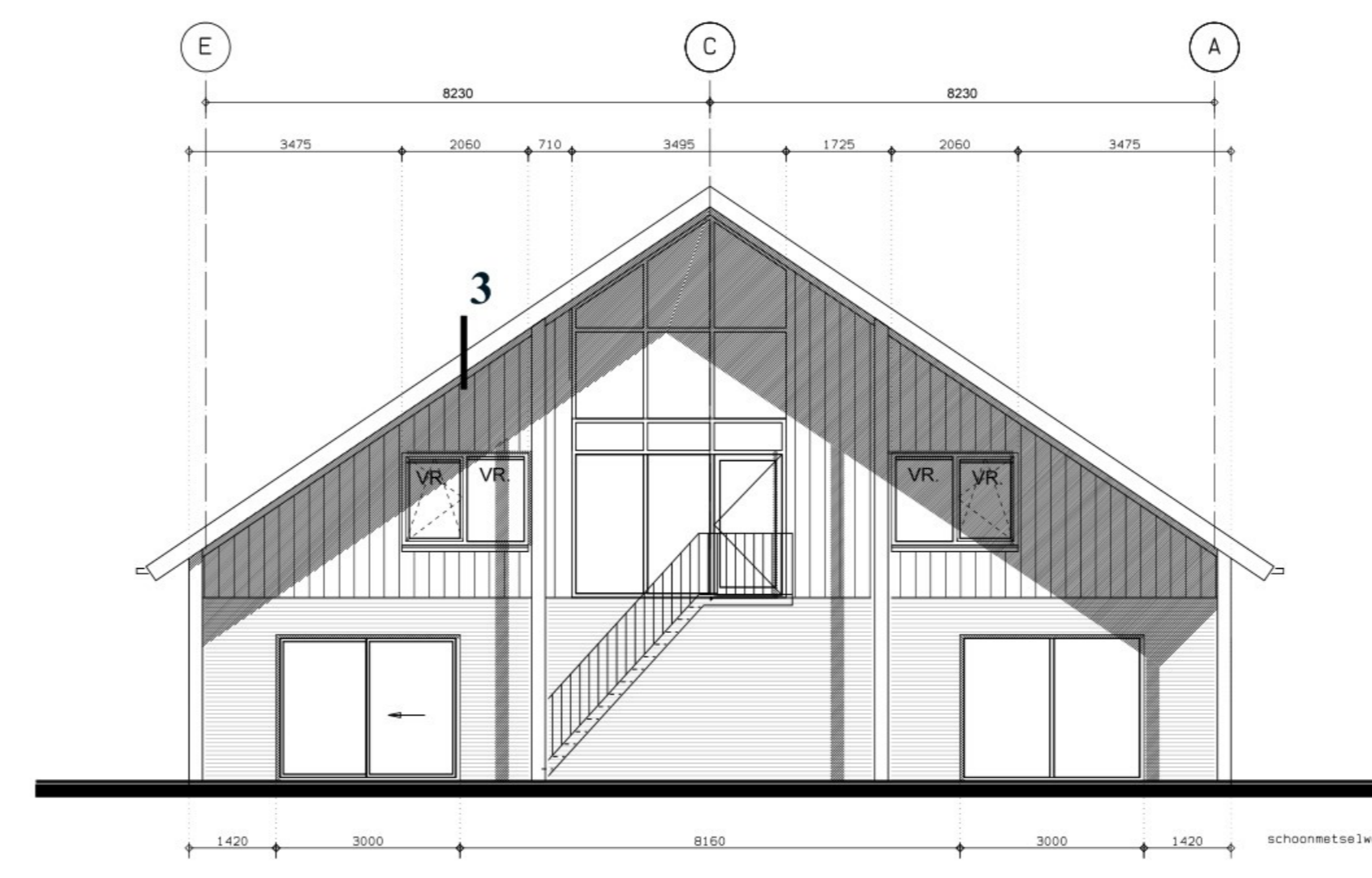


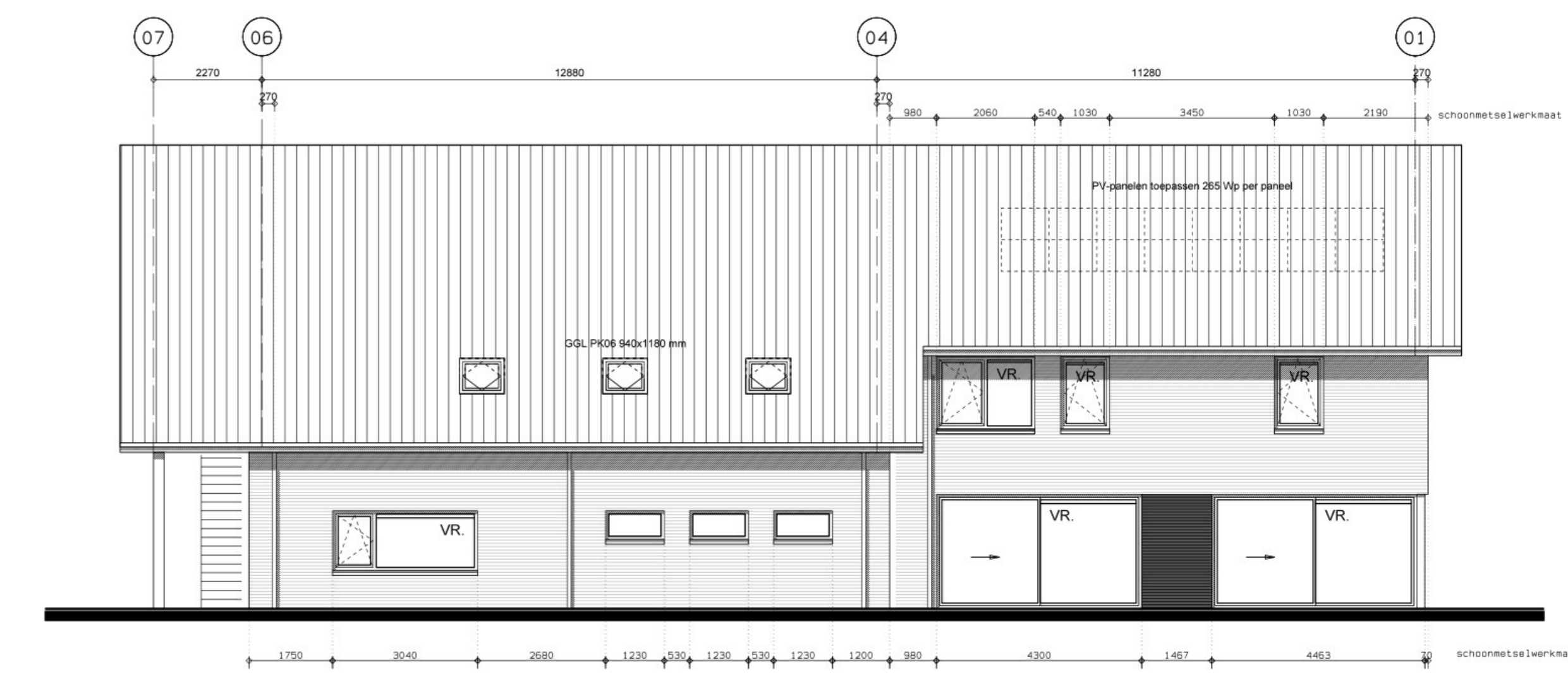
Voorgevel



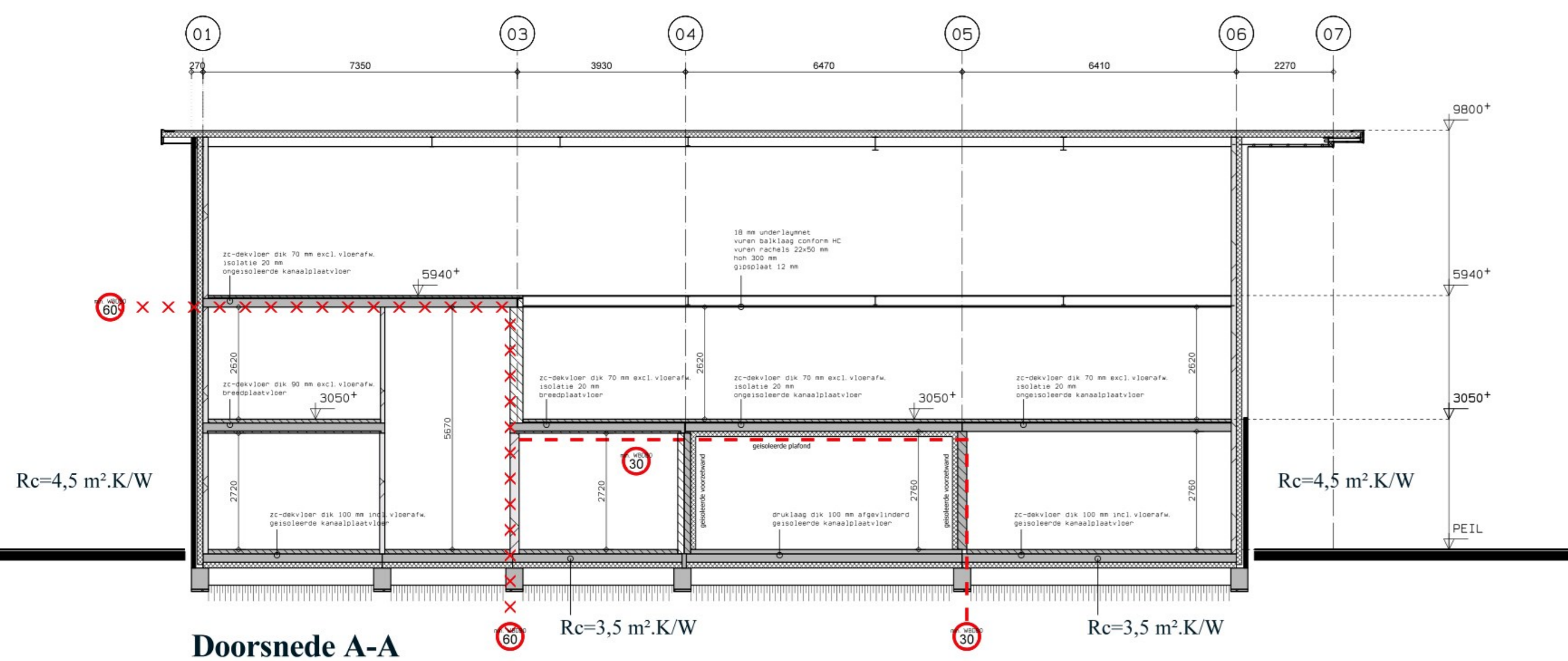
Rechter zijgevel



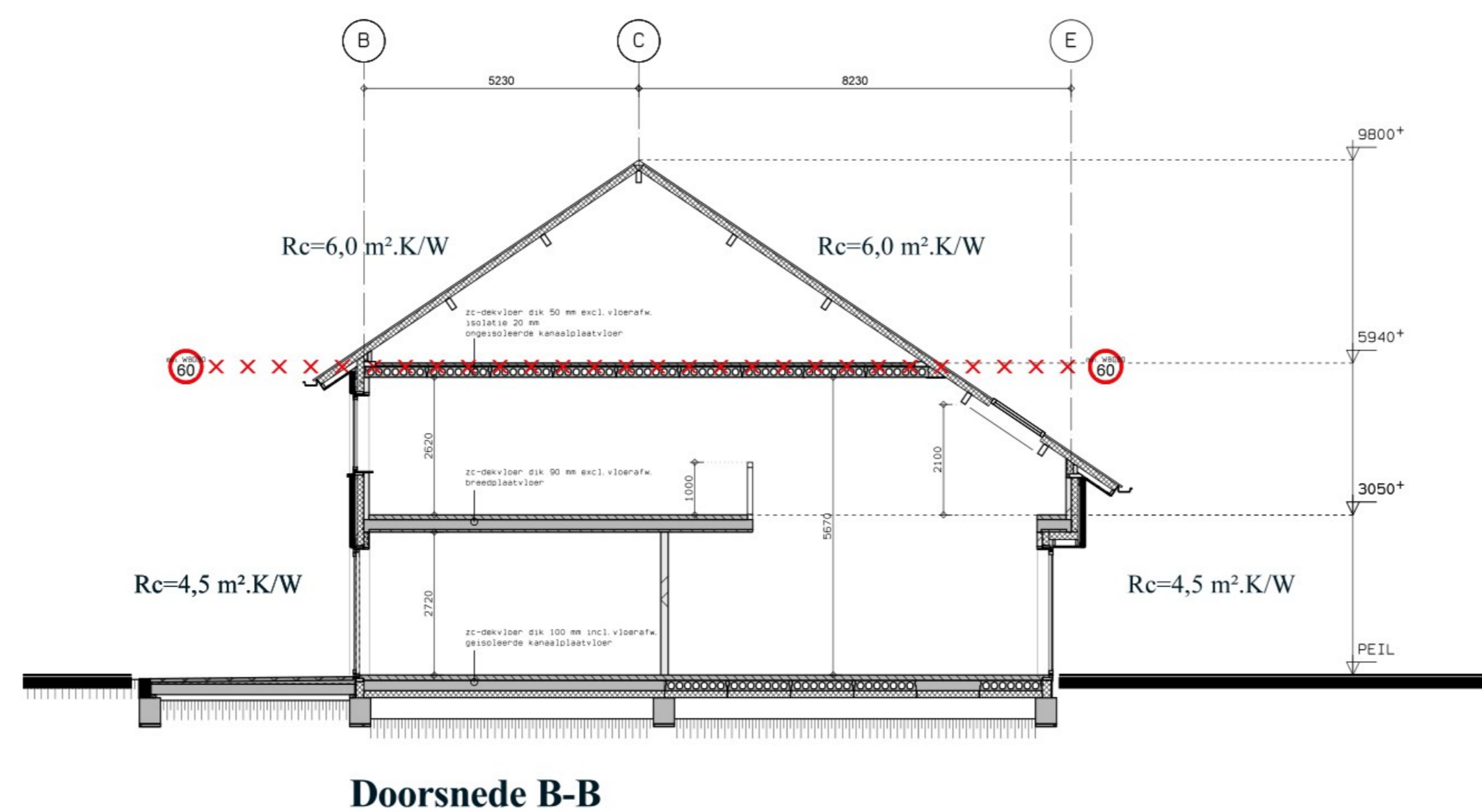
Achtergevel



Linker zijgevel



Doorsnede A-A



Doorsnede B-B

GEGEVENS T.B.V. VERGUNNING

ONDERSTAANDE GEGEVENS, ALLEN AFGEROND OP HELE H0/H3
BRUTO VLOEROPPERVLAKTE : 1102 M2
BRUTO INHOUD : 2963 M3
BESOND OPPERVLAK : 420 M2

RENVOOI

TOE TE PAssen BUITENMATERIALEN :	
GEVELMETSELMERK	KERAMIEK/BAKSTEEN
GEVELMETSELMERK CONTRAST	KERAMIEK/BAKSTEEN
HELLEND DAK	SANDWICHPANEEL
OVERSTEK	STAAL
KIJLEN	ALUMINIUM
RAMEN	ALUMINIUM
DEUREN	ALUMINIUM
KOLOMNEN	STAAL
RAMOERPELS	ALUMINIUM
BIJEGOT	ALUMINIUM
HEMELWATERAFVOEREN	ALUMINIUM
	GRIS/BRIJEN GEENANDEERD
	ANTRACIET
	ANTRACIET
	ANTRACIET
	ANTRACIET
	ANTRACIET
	TH. VERZIJKT (NATUREL)
	GRIS/NATUREL
	ANTRACIET
	ALUMINIUM

Bestemmingsplan:

Materialen en symbolen

- spouwmuur met porisol binnenblad
- isolatie
- baksteen
- baksteen contrast
- kaalkandstenen elementen o.g.
- afvoer ventilatie (positie indicatief)
- toevoer ventilatie (positie indicatief)
- kruispuik geïsoleerd
- vloerverwarming
- binnendeur (af. deurmaat 930x2135 mm tenzij anders aangegeven, zonder bovenlicht)

- brandbescherming 30 minuten brandwerend
- brandbescherming 60 minuten brandwerend
- rookmelder (NEN 2555) onderling gekoppeld op 230 volt
- deur van binnenuit te openen zonder sleutel (Bnopsluisdeur/paniel/sluiting)
- vluchtrichting afduiding vluchtweg / nooduitgang ramp beneden
- vluchtrichting afduiding vluchtweg / nooduitgang rechteoor
- deur zelfsluitend 60 min. brandwerend
- werkelijke loopafstand
- gecorrigeerde loopafstand (factor 1,5)

BOUWBESLUIT

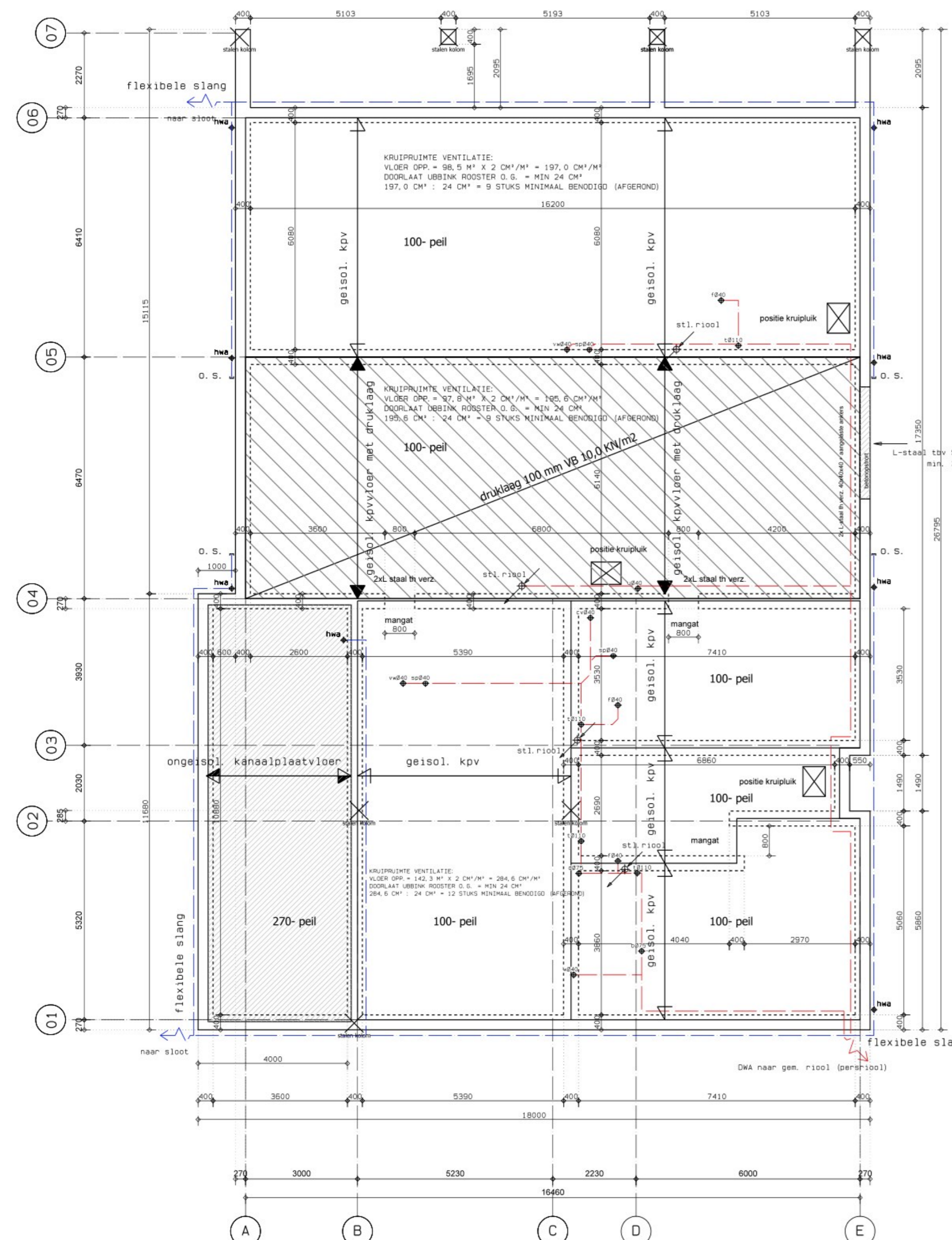
-AFSCHEIDING VAN VLOER, TRAP EN HELLINGSBAAN AFD. 2/3, PAR. 2/3/1
BENODIGDE AFSCHEIDING BIJ RAND VLOER > 10%
HOOGTE AFSCHEIDING, RAND VLOER < 13 M. HOOGTE = MIN. 1,00 M.
HOOGTE AFSCHEIDING, AL DAN NIET BEKEERBAAR RAAM = MIN. 0,85 M.
EEN AFSCHEIDING HEFT GEEN OPENING > 0,5 M.
HORIZONTAL GEMETEN AFSTAND GEEN OPENING > 0,005 M.
-TRAP AFD. 2/3, PAR. 2/3/1; ANDERE GEBRUIKSFUNCTIE
MIN. BREEDTE = 0,8 M.
MIN. WEGE HOOGTE = 2,1 M.
MIN. AANTREDE = 0,185 M.
MAX. OPTREDE = 0,21 M.
MAX. HOOGTE = 0,2 M.
MIN. BORDES = 0,8/0,8 M.

-INBRAAKWERENDHEID AFD. 2/15 VOLGENS DE NEN 5007 (BEBEHAARHEID) EN DE NEN 5056 (INBRAAKWERENDHEID), KLASSE II

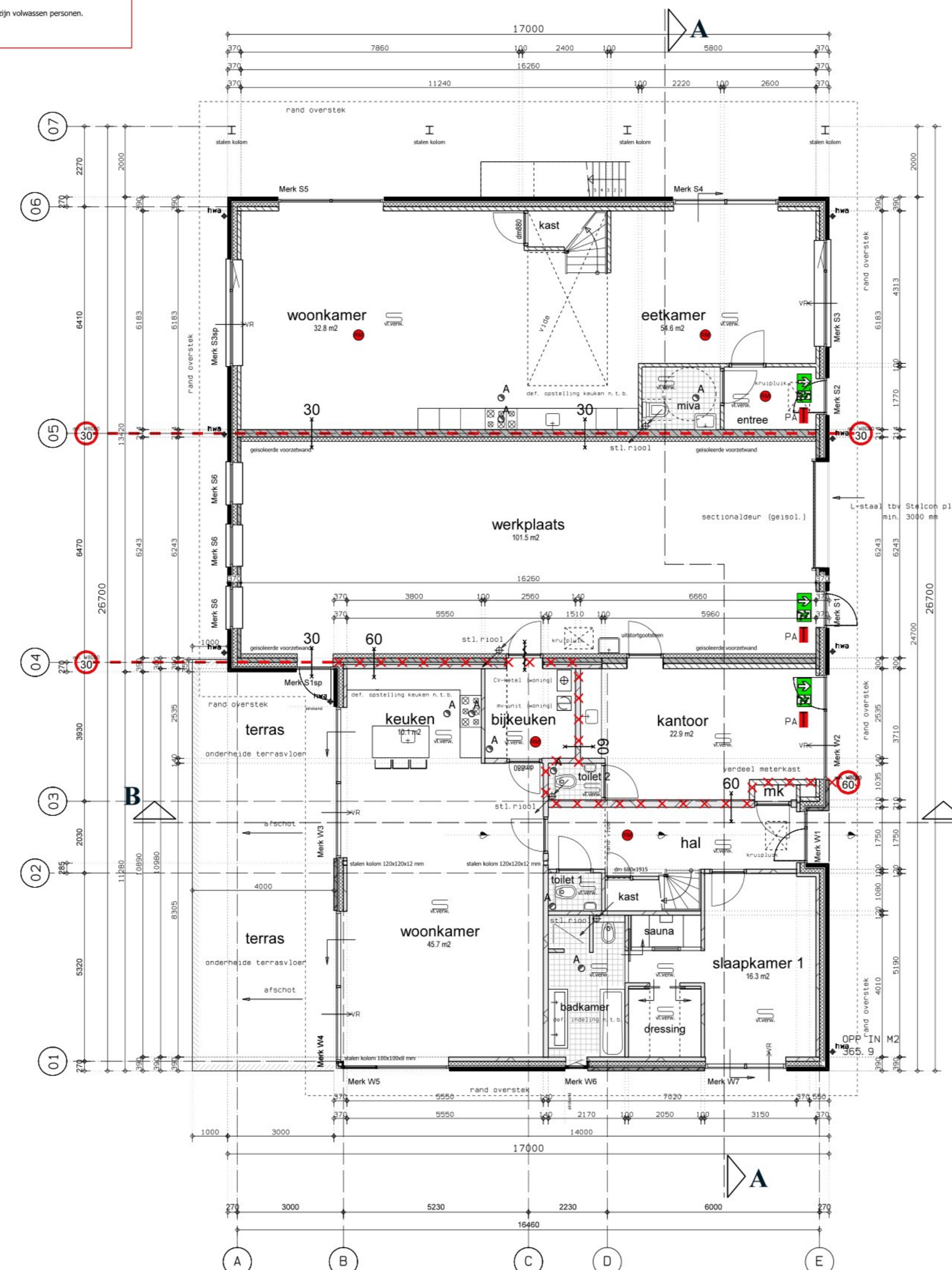
- ALGEMEEN VOOR DE TOETSING VAN GEBRUIKSOPPERVLAK/VERBODEN/VERBODEN, DALICHT, VENTILATIE, ENERGIEZUINIGHEID ZIE BIJHOORENDE RAPPORTAGE.
- ENERGIEZUINIGHEID HFD. 3
- DEUR VAN BINNENUIT TE OPENEN ZONDER SLEUTEL (Bnopsluisdeur/paniel/sluiting)
- VLUCHTRICHTING AFDUIDING VLUCHTWEG / NOODUITGANG RAMP BENEDEN
- VLUCHTRICHTING AFDUIDING VLUCHTWEG / NOODUITGANG RECHTEOOR
- DEUR ZELFSLUITEND 60 MIN. BRANDWEREND
- WERKELIJKE LOOPAFSTAND
- GE CORRIGEEERDE LOOPAFSTAND (FACTOR 1,5)

- ENERGIEZUINIGHEID HFD. 5/1
- DE KANTOORFUNCTIE HEFT EEN EPC VAN TEN HOOGSTE 1,1
- THERMISCHE ISOLATIE SCHEIDINGSCONSTRUCTIES
- VLOER MIN. 3,5 M2 K/W
- GEVEL MIN. 4,5 M2 K/W
- DAK MIN. 6,0 M2 K/W
- RAMEN, GEUREN, KOZZIJNEN EN DAARME GELIJK TE STELLEN CONSTRUCTIEONDERDELEN TEN HOOGSTE VAN 2,2 K/W/K (NEN 1068)
- INSTALLATIES HFD. 6
- VOORZIENING VOOR HET AFNEMEN EN GEBRUIKEN VAN ENERGIE AFD. 6/2
- EEN VOORZIENING VOOR ELECTRICITEIT VOLDOET AAN DE NEN 1010
- AFVOER VAN AFVALKAKEL EN HEMELWATER AFD. 6/4
- RIDDERING VULS NEN 3215 EN 3216
- RIDDERING VAN P.V.C. KLASSE 34-08B/ KIMMEUR
- AFD. 6.5 TIJDDIG VASTSTELLEN VAN BRAND
- AFD. 6.6 VLUCHTEN BIJ BRAND, INCL. AFD. 7.2
- AFD. 6.7 BESTRIJDING VAN BRAND

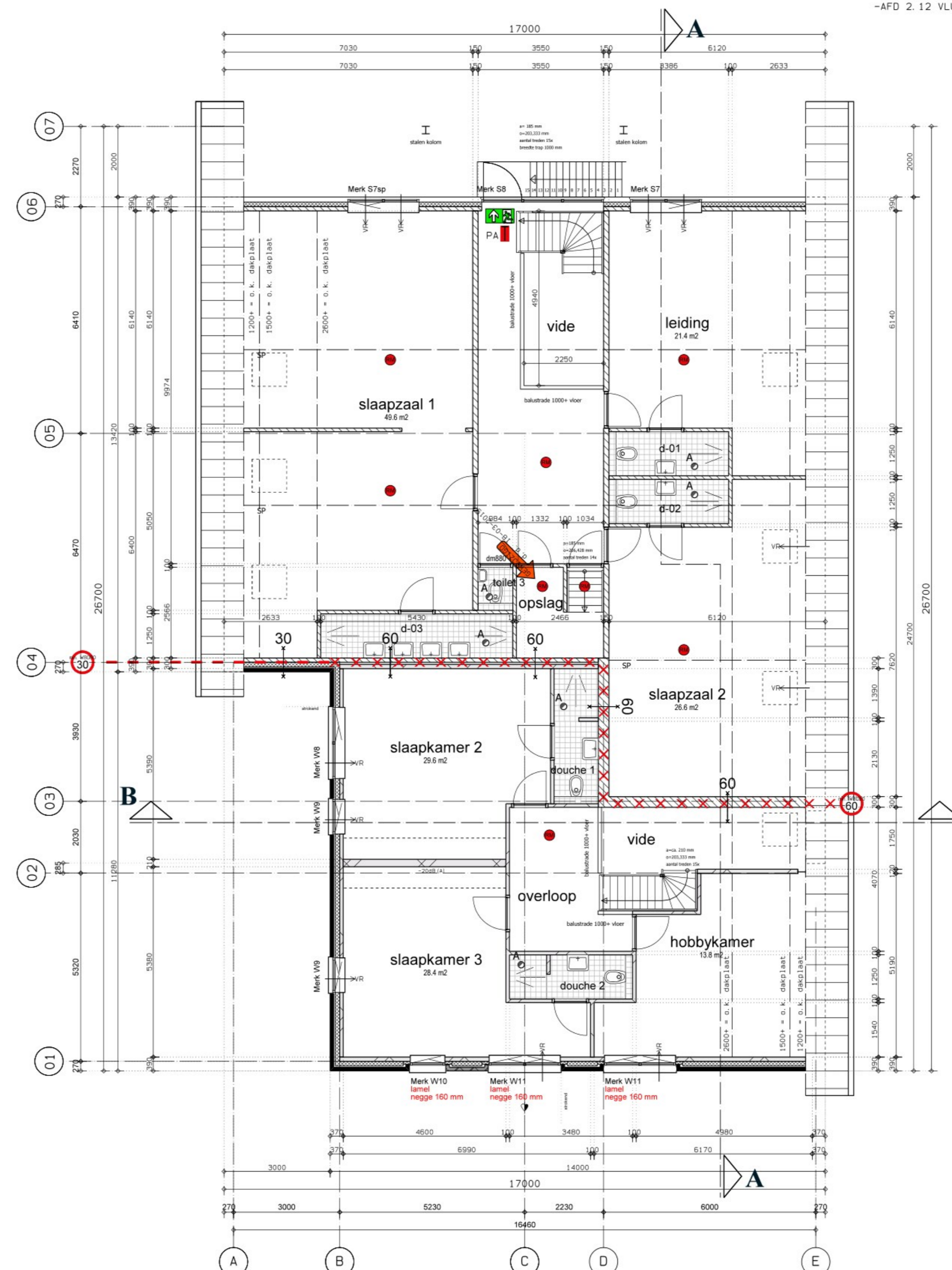
De verpleeglocatie (decauss, leding (decauss) wordt 20 perodes van het jaar gebruikt te weten:
1- Verpleeglocatie voor patiënten
2- Ziekenkamer voor patiënten
3- Verpleeglocatie voor patiënten
Er zullen 20 tot maximaal 24 personen aanwezig zijn per week incl. 2 of 3 verpleegsters die de leding hebben over het aantal personen (bedieners).
De 20 tot maximaal 24 personen zijn kinderen in de leeftijd van 6 tot 13 jaar en van 10 tot 16 jaar.
De slaappelen zullen gebruikt worden voor de 2 verpleeglocaties, vandaar dat er 2 slaappelen zijn. De leding zijn verpleegsters.



Fundering, begane grond vloer incl. riolering hwa + dwa

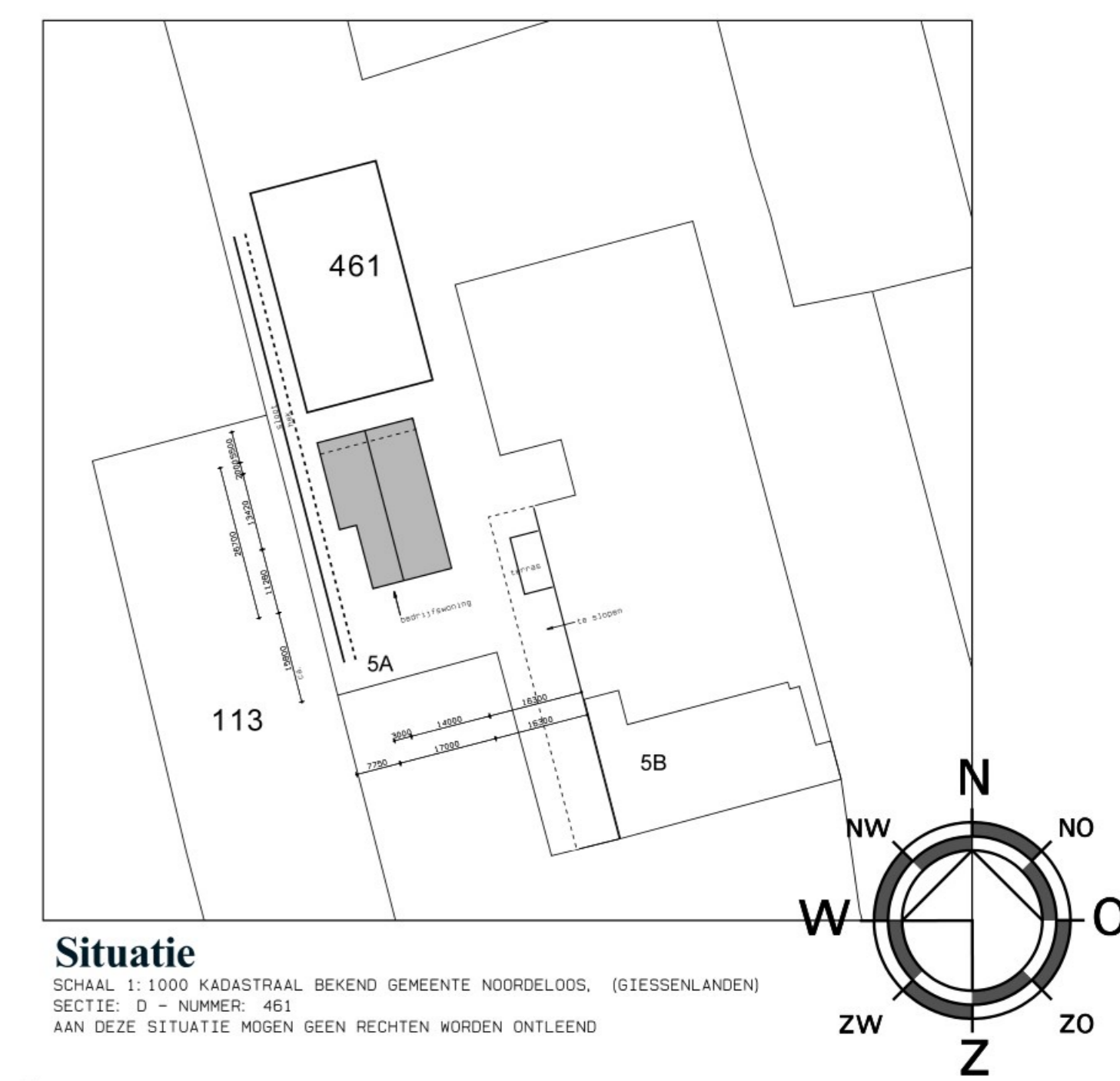


Begane grond Peil = 0



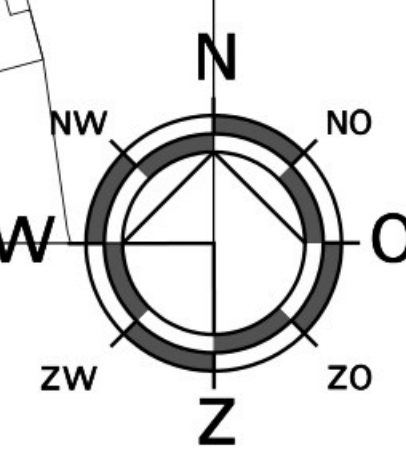
1e Verdieping 3050+ peil

constructie tekeningen en berekeningen prevaleren boven het definitieve ontwerp



Situatie

SCHAAL: 1:1000 KADASTRAL BEKEND GEMEENTE NOORDELOS, (GIESSEN/ANDEN)
SECTIE: D - NUMMER: 461
AAN DEZE SITUATIE MOGEN BEI RECHTEN WORDEN ONTLEEND



Van der Padt & Partners
Architecten

Nieuw: **Houtbouw bedrijfswooning en paardenstal** Overstingeland 5A te Noordeloos

Opdrachtgever: [Redacted]

Onderwerp: [Redacted]

Schaal: 1:100/0/500/10

Formaat: A2

Gebruik: [Redacted]

Projectnr: [Redacted]

Definitief ontwerp
omgevingsvergunning

31-18
DO-01

Exportdatum: 18-03-19