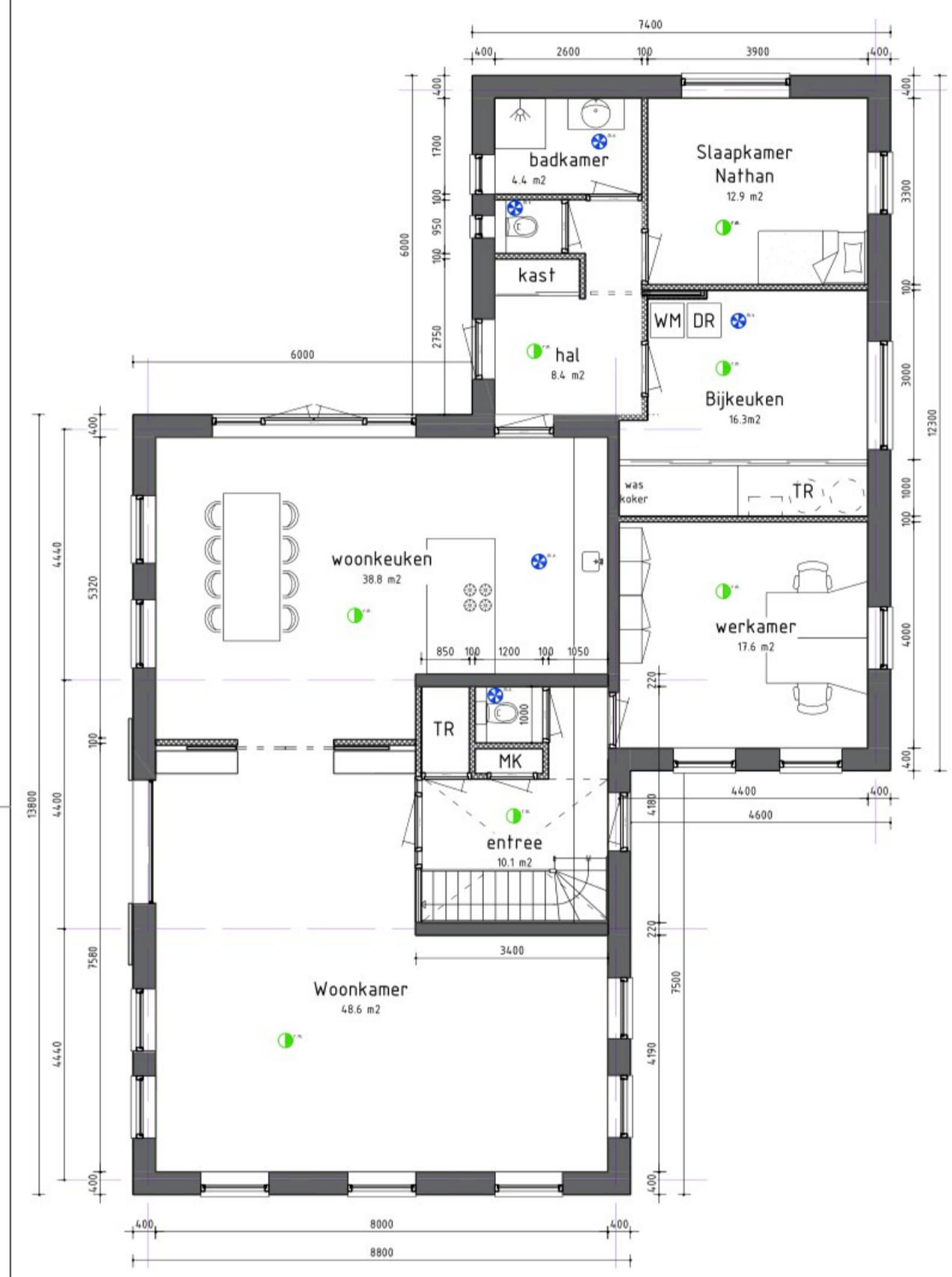


**VOORGEVEL**  
nieuw

**R-ZIJGEVEL**  
nieuw

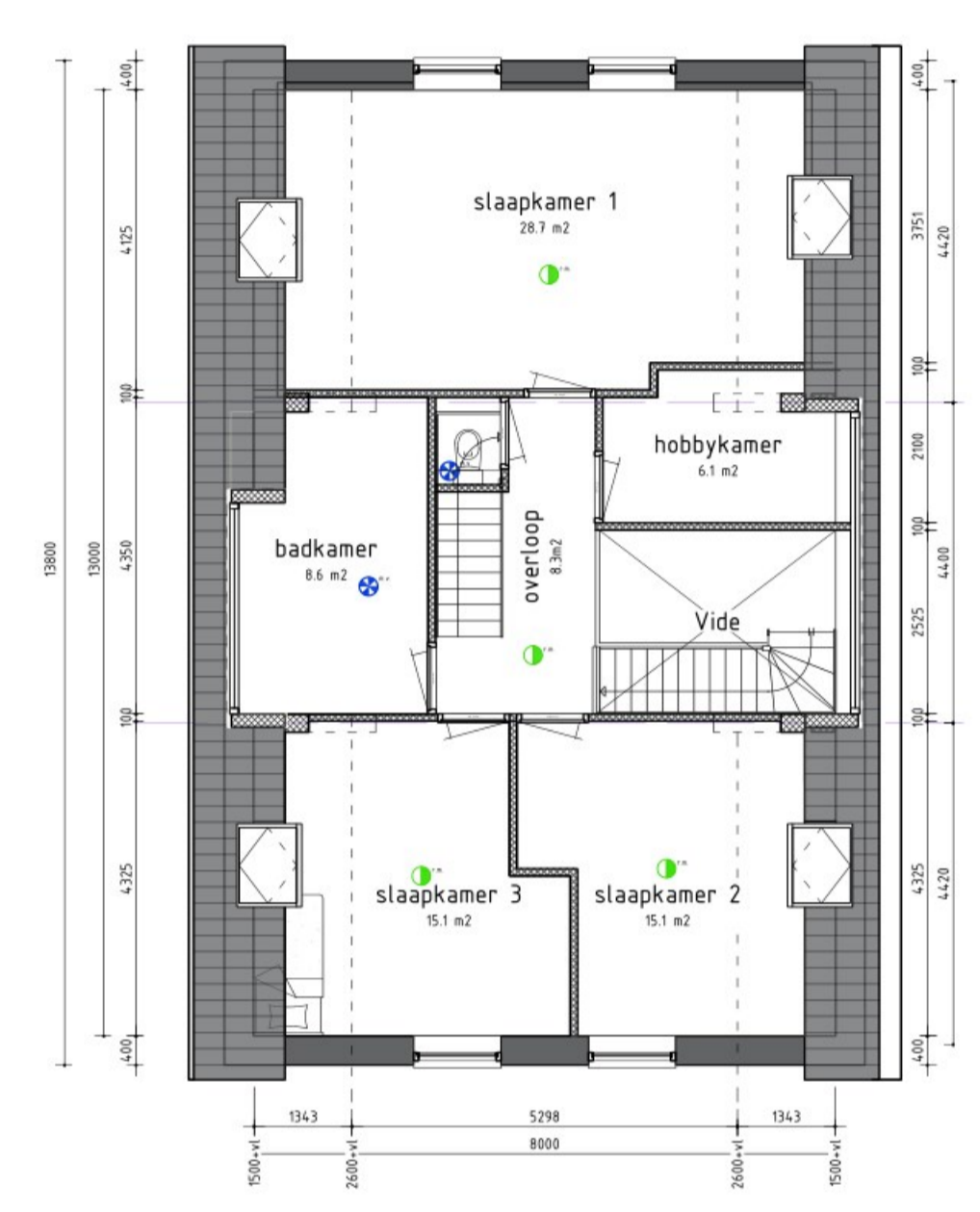
**ACHTERGEVEL**  
nieuw

**L-ZIJGEVEL**  
nieuw

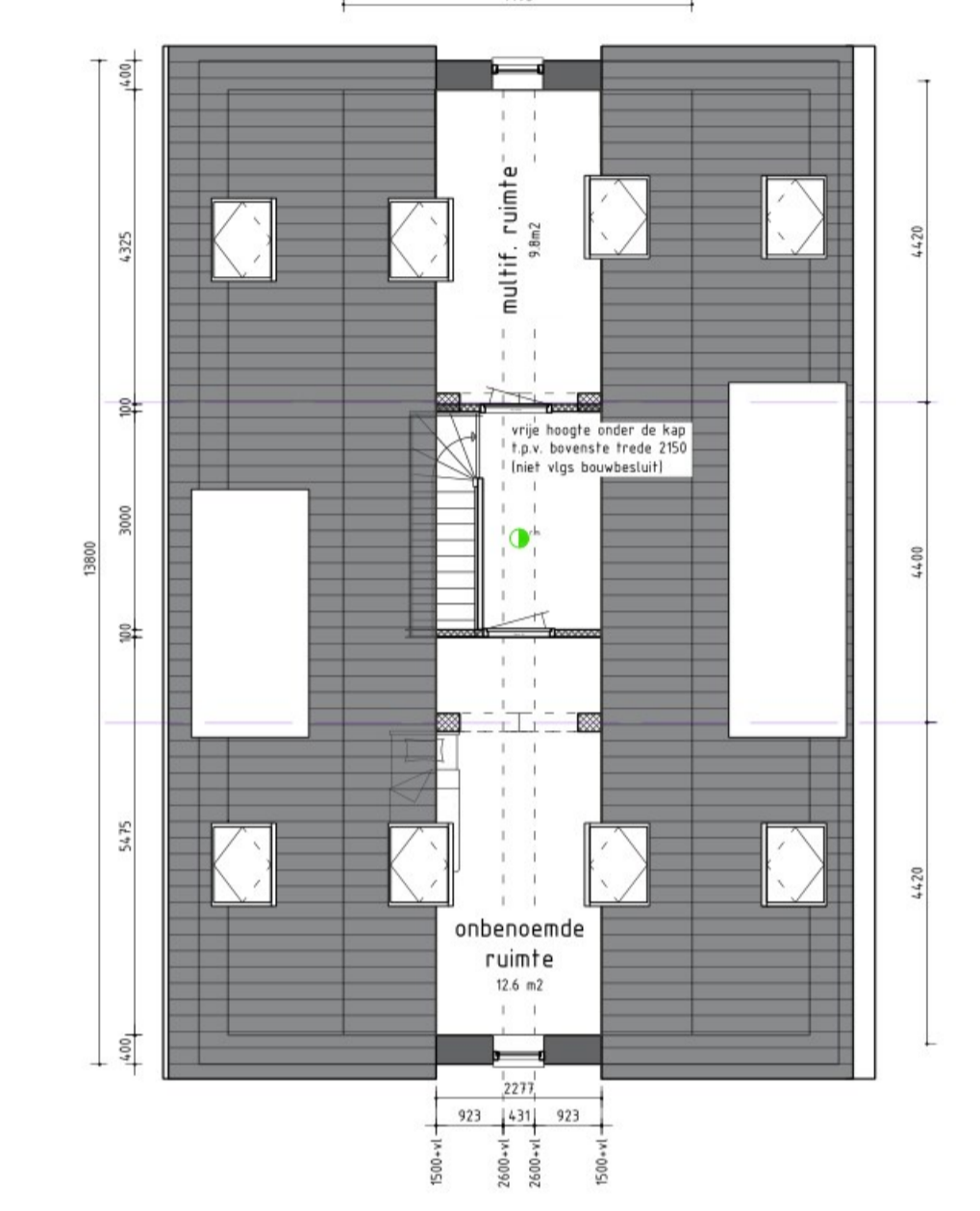


**BEGANE GROND**  
nieuw

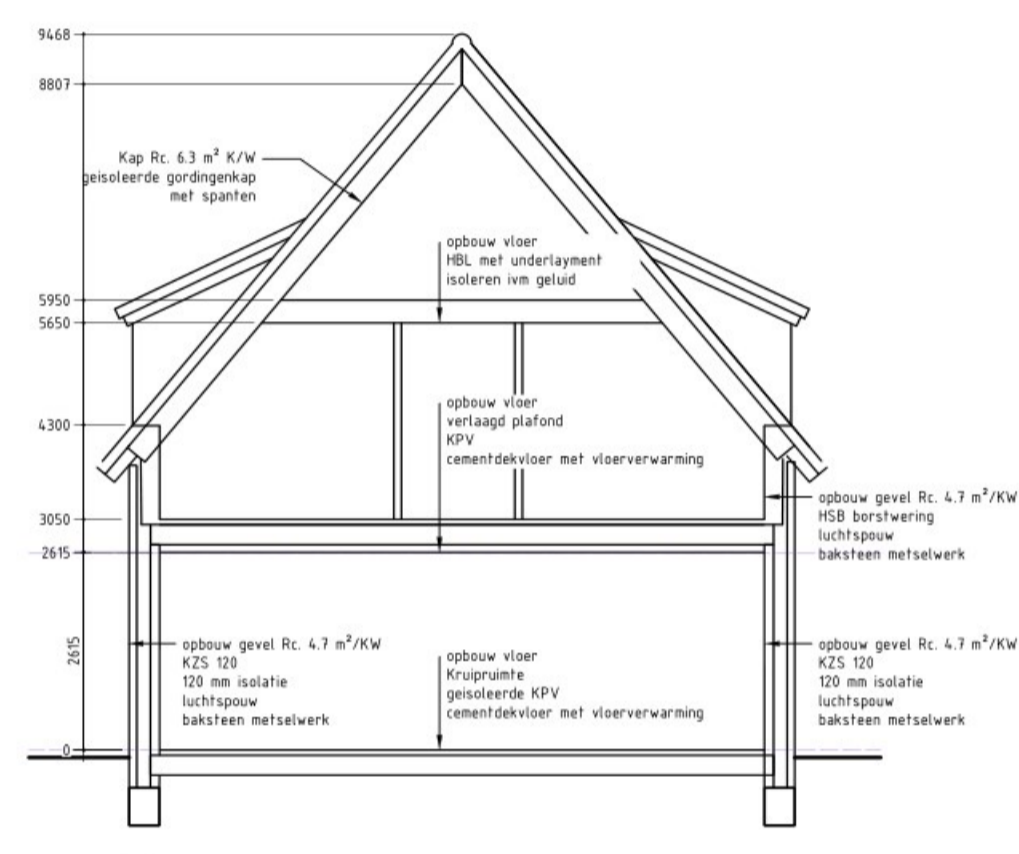
bruto inhoud woning:	888.0 m <sup>3</sup>
bruto inhoud aanbouw:	256.6 m <sup>3</sup>
bebouwd oppervlak:	195.0 m <sup>2</sup>
bruto vloer oppervlak:	332.0 m <sup>2</sup>
netto vl. opp BG:	165.7 m <sup>2</sup>
netto vl. opp 1e verd.	96.5 m <sup>2</sup>
netto vl. opp 2e verd.	29.6 m <sup>2</sup>
totaal:	291.8 m <sup>2</sup>



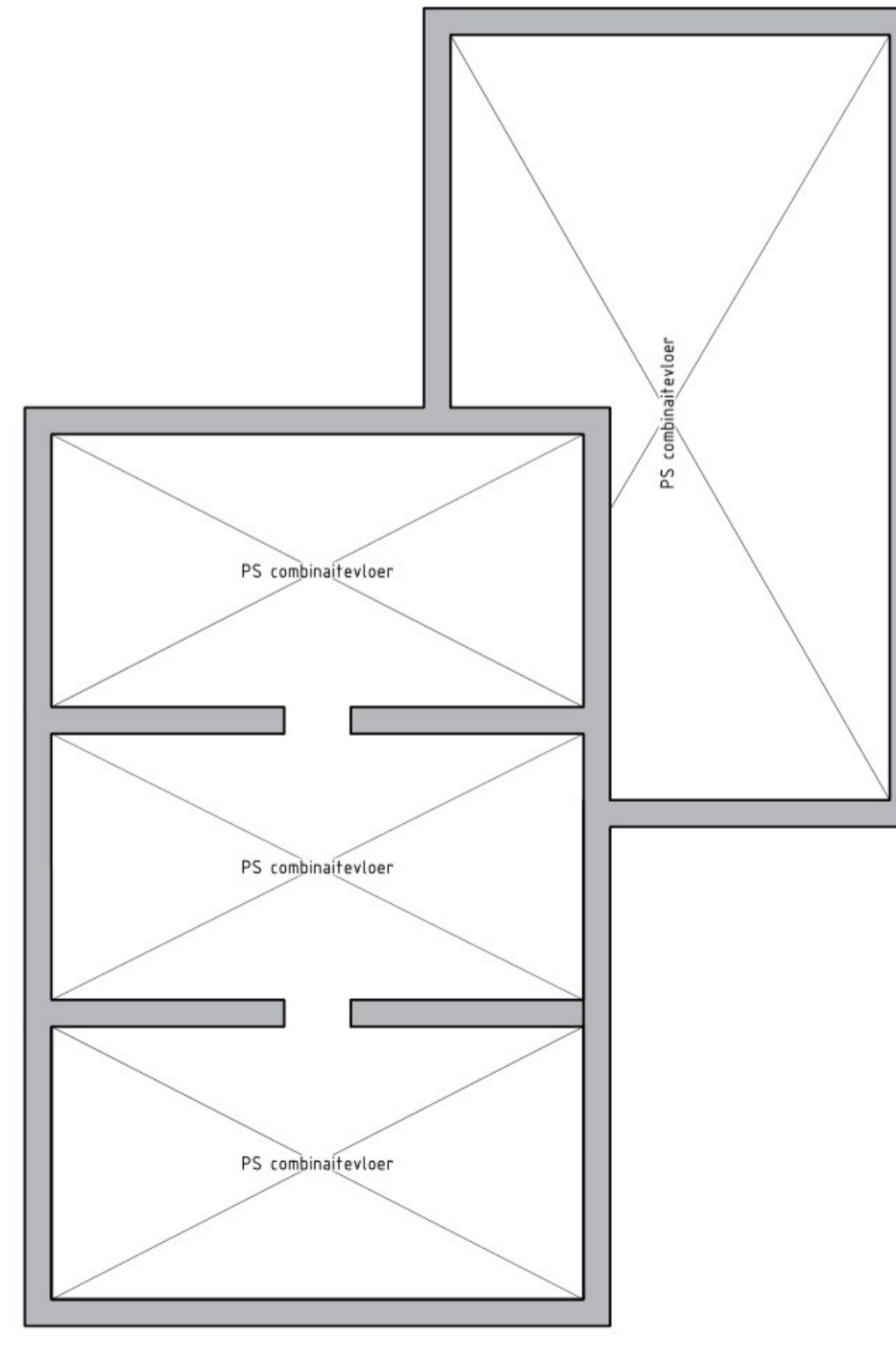
**1E VERDIEPING**  
nieuw



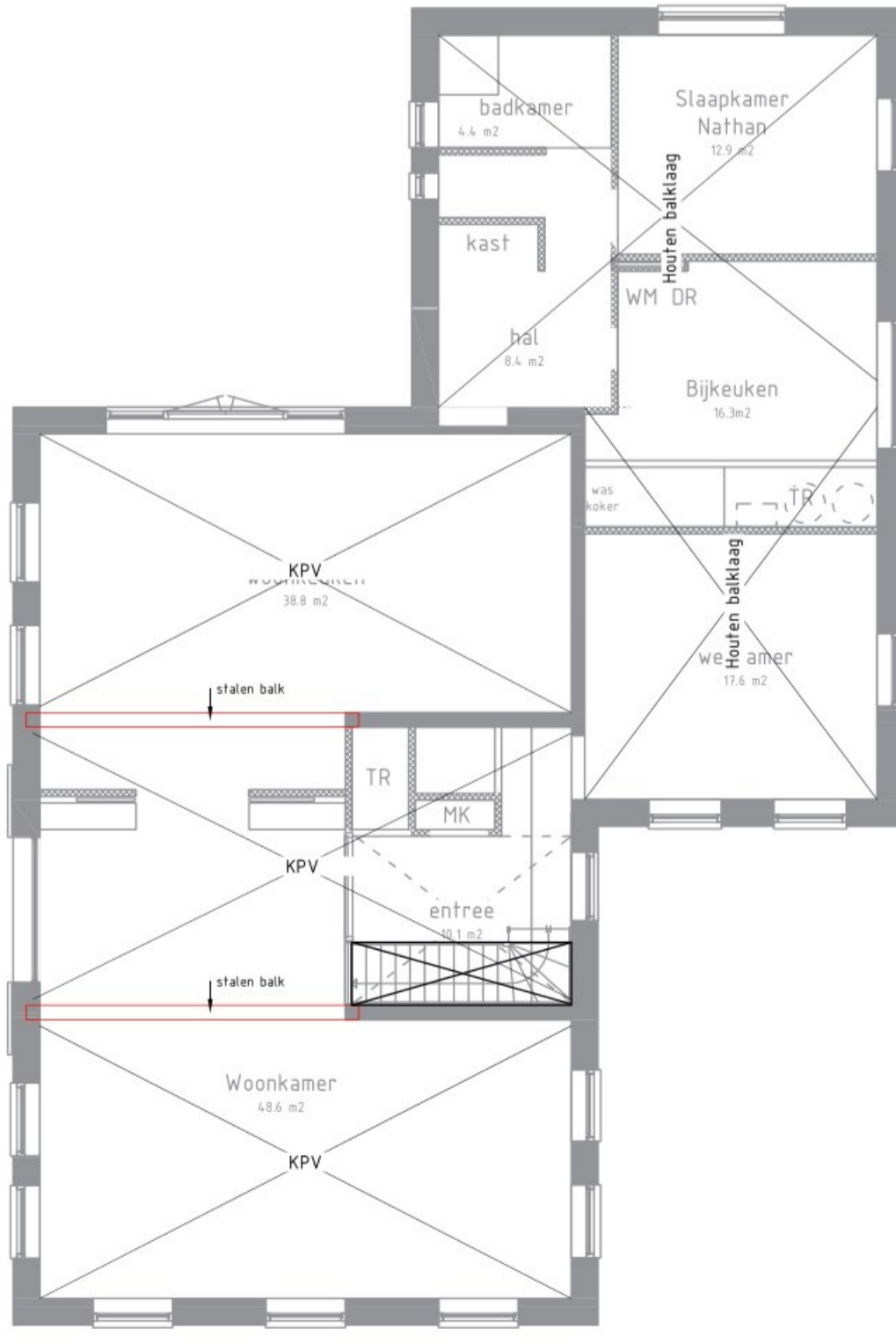
**2E VERDIEPING**  
nieuw



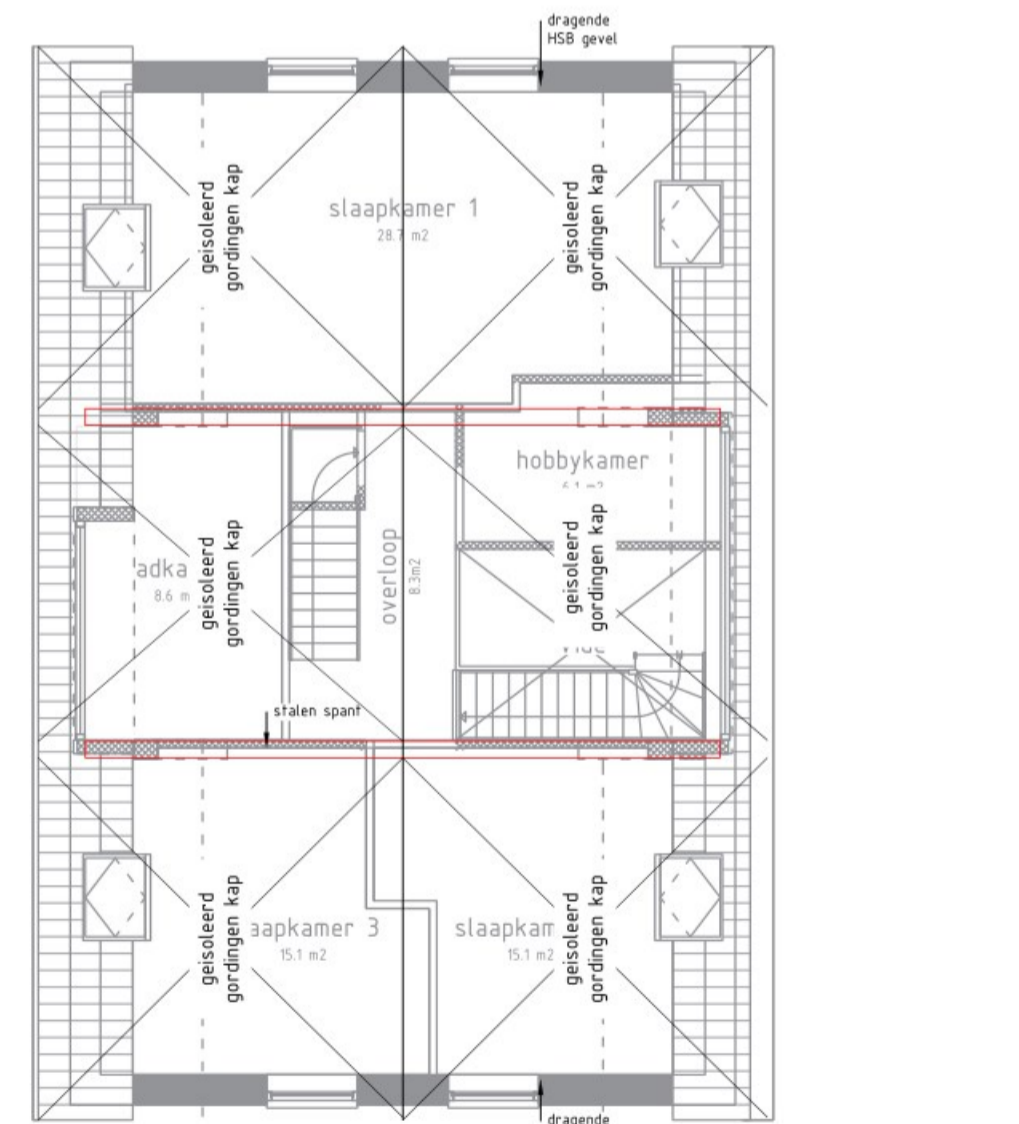
**DOORSNEDE**  
nieuw



**FUNDERING + BG VLOER**  
nieuw



**1E VERD. VLOER**  
nieuw



**KAP**  
nieuw

**Alle maatvoering vooraf in het werk controleren**

Revenos		beton
Rookmelder		metselwerk
Mechanische ventilatie		kalkzandsteen
v.v. ventilatievoorziening		isolatie

**ISOLATIE:**  
vloerisolatie : min. : 3,70 m<sup>2</sup>/K/W  
muurisolatie : min. : 4,70 m<sup>2</sup>/K/W  
dakisolatie : min. : 6,30 m<sup>2</sup>/K/W  
kozijnen : isolerende beglazing U = 1,1 W/m<sup>2</sup> K (HR++ glas)

**VENTILATIE:**  
natuurlijke aanvoer en mechanische afvoer, gegevens en voorzieningen vlgs opgave installateur.  
De onderlinge afstand tussen rookgasvoeren en toegangspunten van ventilatiepunt moet tenminste voldoen aan NEN 1087 en NEN 2757.  
Installatie uitvoeringstekeningen en berekeningen indienen ter goedkeuring gemeente  
Bij geventileerde kruipruimte misrooster toepassen op ventilatiekoker

**LUCHTDICHTHEID:**  
luchtdichtheid volgens NEN 2687: toepassen van voorzieningen, zoals band,folie, schuim, compressieband, kit, lijm e.d. om bouwdelen onderling aan te sluiten.  
luchtdoorlatendheid: dubbele kier- en naaddichting

**GELUID:**  
geluidsnivo kranen, toilet en mech. ventilatiesysteem max. 30db(A)  
uifwendige scheidingsconstructie van verblijfsgebied volgens NEN 5077  
geluidswering binnen volgens NEN 5077

**BRANDWERENDHEID:**  
De woning is 1 brandcompartiment. Het rookcompartiment valt gelijk met het brandcompartiment.  
wanden en gevels brandklasse 4 volgens NEN 6065  
vloeren brandklasse T3 volgens NEN 1775

**KOZIJNEN:**  
beglazing van kozijnen, ramen en deuren volgens NEN 3576 en NEN 2608  
veiligheidsbeglazing volgens NEN 3569  
dorpelhoogte voordeur maximaal 20mm  
daghaat deuren minimaal 850x2300mm  
hang- en sluitwerk volgens NEN 5087/5096, Klasse 2

**INBRAAKWERENDHEID:**  
openingen in uifwendige scheidingsconstructie hebben volgens de NEN 5096 bepaalde inbraakwerendheid, weerstandsklasse 2

**DIVERSEN:**  
trap opfrede maximaal 198mm  
trap aanrede minimaal 220mm  
hoogte traphekken 1000mm  
tegelwerk toilet/badkamer tot 1200mm vloer  
p.v. douche en bad min. tegelwand 2100-vloer (min. lengte 3,00m)  
p.v. toilet- en badkamer vloertegels o.g.

**INSTALLATIE:**  
Alle installatievoorzieningen uitvoeren volgens bepalingen & voorschriften van de nutsbedrijven,  
drinkwaterinstallatie volgens NEN 1006 (A.V.W.I.)  
gasinstallatie volgens NEN 1078  
leiding doorvoeren voorzien van kierdichting

**RIOLERING:**  
riolering waar mogelijk op/aan funderingsbalken  
installatie riolering volgens voorschrift desbetreffende instanties  
ontluchting op riolering  
stankafsluiting op riolering en hemelwaterafvoer  
riolering volgens NEN 3215

opdrachtgever:  
**Fam. A.C.**

project:  
**Nieuwbouw Heulenslag 25 Bleskensgraaf**

omschrijving:  
**Besteksteking nieuwe situatie**

formaat:  
**A1**

status:  
**OMGEVINGSVERGUNNING**

projectnummer:  
**23057**

tekeningnummer:  
**B-01**

revisie:  
**-**

toelichting:

wijzigingen:  
wijz. A:  
wijz. B:  
wijz. C:  
wijz. D:  
wijz. E:  
wijz. F: